



دفترچه آنالیز قیمت



۱۴۰۳/۱۱/۱۳

سیستمهای ساخت

شماره بازنگری: ۱۱۸

و ساز خشک

K+ دفترچه آنالیز قیمت

در آنالیز قیمت می‌بایست موارد زیر مد نظر قرار گیرد:

- این دفترچه بر اساس لیست قیمت تاریخ ۱۴۰۳/۱۱/۱۳ تنظیم گردیده است
- تمامی دفترچه های آنالیز قیمت قبل از تاریخ فوق از نظر قیمت، میزان مصرف در متر مربع و توضیحات مندرج در آن فاقد اعتبار می باشد.
- جهت محاسبه و آنالیز قیمت هر ساختار، توجه به توضیحات مندرج در صفحه مربوطه الزامی می باشد.
- اضافه هزینه مصالح مصرفی موارد زیر در این آنالیز لحاظ نگردیده است که در صورت استفاده، به جمع مبلغ کل اضافه خواهند شد:
 - بازشو ها (درب، پنجره، دریچه بازدید و ...)
 - اجرای سابورت های برقی و مکانیکی (بر اساس الزامات فنی)
 - افزایش طول سازه
 - مصالح مصرفی در کلیه اتصالات اعم از گوشه، اتصال T و بارگذاری و ...
 - مصالح جانبی مورد استفاده در درزگیری (کرنربرد کاغذی- فلزی، ترن فیکس و ...)



دفترچه آنالیز قیمت

Document Code

QM-KPG-SA-AN-002

Published Date

1403/05/30

Revision Date

1403/05/30

Revision No

0

Page

2/ 38

بهمن ۱۴۰۳

تاریخ آخرین بروز رسانی: ۱۴۰۳/۱۱/۱۳

Cover Page

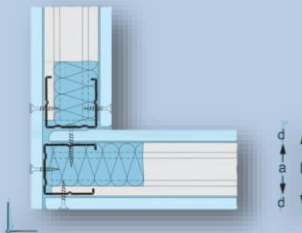
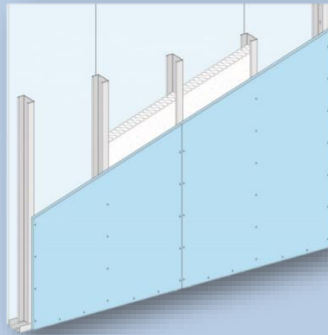
ساختار	جزییات سازه	قیمت کل (ریال)	جزییات سازه	قیمت کل (ریال)	ساختار	جزییات سازه	قیمت کل (ریال)	جزییات سازه	قیمت کل (ریال)
W111	C50	۳,۶۲۲,۳۰۰	CW50	۳,۸۴۸,۲۰۰	W112	C50	۵,۶۶۸,۸۰۰	CW50	۵,۹۵۰,۲۰۰
	C70	۳,۸۴۴,۰۰۰	CW75	۴,۰۸۹,۹۰۰		C70	۵,۹۴۶,۰۰۰	CW75	۶,۱۹۱,۹۰۰
	C100	۴,۱۲۸,۰۰۰	CW100	۴,۳۲۷,۵۰۰		C100	۶,۲۳۰,۰۰۰	CW100	۶,۴۲۹,۵۰۰
W115	C50	۷,۰۴۰,۱۰۰	CW50	۷,۶۰۲,۹۰۰	W116	C50	۷,۱۴۸,۵۰۰	CW50	۷,۷۱۱,۳۰۰
	C70	۷,۵۹۴,۵۰۰	CW75	۸,۰۸۶,۳۰۰		C70	۷,۷۰۲,۹۰۰	CW75	۸,۱۹۴,۷۰۰
	C100	۸,۱۶۲,۵۰۰	CW100	۸,۵۶۱,۵۰۰		C100	۸,۲۷۰,۹۰۰	CW100	۸,۶۶۹,۹۰۰
W611	بدون سازه	۱,۲۶۵,۰۰۰			W623	با سازه	۲,۲۴۹,۳۰۰		

ساختار	جزییات آویز	قیمت کل (ریال)	ساختار	جزییات سازه	قیمت کل (ریال)
D112 (A)	ترکیبی	۲,۹۲۰,۱۰۰	D112 (B)	ترکیبی	۲,۵۷۶,۷۰۰
	نانیوس	۲,۸۴۱,۰۰۰		نانیوس	۲,۹۱۴,۶۰۰
D127 Acoustic	پنل آکوستیک	۵,۵۸۶,۵۰۰	Click	تایل گچی	۲,۵۸۵,۷۰۰

ساختار دیوار	جزییات	قیمت کل (ریال)
Aquaplus	دیوار خارجی (CW)	۲۰,۷۴۲,۰۰۰
	دیوار پوششی	۱۷,۱۴۵,۳۰۰
	سقف کاذب	۱۹,۲۱۰,۶۰۰

W111 (7.5cm)

دیوار جداکننده با یک ردیف سازه و یک لایه صفحه گچی در هر طرف



اندازه پشت تا پشت پروفیل	a=48 mm
ضخامت پانل	d=12.5 mm
ضخامت دیوار	D=73 mm
وزن تقریبی سازه مصرفی (kg/m ²)	1.5
وزن تقریبی پانل و مواد درزگیری (kg/m ²)	16.5
وزن تقریبی کل ساختار (kg/m ²)	17.9
شاخص عایق صوت	R _w =41 dB
شاخص هدایت حرارت	U= 0.66 W/m ² k

* مقادیر R_w و U، با فرض ضخامت 40mm برای عایق

* این آنالیز بر اساس برآورد مصالح در یک دیوار مستقیم (بدون شکستگی) به طول ۴ متر و ارتفاع ۲/۲ متر به مساحت ۸/۸ مترمربع محاسبه گردیده است.

* عوامل اتصال استانداردهای ابتدا و انتهای دیوار در محاسبه منظور شده است.

آنالیز مصالح یک مترمربع دیوار جداکننده ۷/۵ سانتیمتری W111 (استاندارد NF)

شکل	مصالح	قیمت واحد	واحد	مصرف در مترمربع	قیمت کل (ریال)
-----	-------	-----------	------	-----------------	----------------

زیرسازی

	سازه استاد C50	۴۴۴,۰۰۰	متر طول	2	۸۸۸,۰۰۰
	سازه رانر U50	۳۶۰,۰۰۰	متر طول	0.9	۳۲۴,۰۰۰
	نوار عایق پشت چسبدار ۱۵*۴	۶۶,۰۰۰	متر طول	2.4	۱۵۸,۴۰۰
					۱,۳۷۰,۴۰۰

اتصالات

	میخ مهاری فولادی سفقی m۶*۴۰mm	موجود نمی باشد	عدد	0.7	-
	میخ رولپلاگ m۶*۶۰mm	۱۸,۵۰۰	عدد	1.6	۲۹,۶۰۰
					۲۹,۶۰۰

لایه گذاری

	RG 12.5	۹۹۸,۰۰۰	مترمربع	2	۱,۹۹۶,۰۰۰
	TN25	۳,۲۰۰	عدد	20	۶۴,۰۰۰
					۲,۰۶۰,۰۰۰

درزگیری

	بتونه درزگیر	۸۳,۶۰۰	کیلوگرم	0.65	۵۴,۳۴۰
	پودر ماستیک ^(۱)	۸۷,۰۰۰	کیلوگرم	1	۸۷,۰۰۰
	نوار درزگیر	۱۴,۰۰۰	مترطول	1.5	۲۱,۰۰۰
					۱۶۲,۳۴۰

* بدون احتساب محصولات که قیمت آنها در آنالیز قیمت صفر درج گردیده است. **۲,۶۲۲,۳۰۰** : جمع کل (ریال)

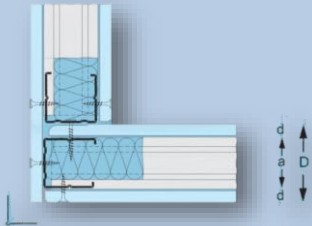
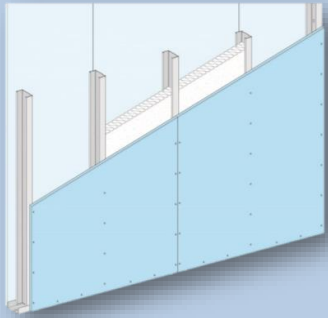
* درصد پرت مصالح، بر مبنای مترمربع و شرایط پروژه می بایست محاسبه گردد.

* عوارض و مالیات (بر اساس قوانین جاری مالیاتی) محاسبه و به قیمت اقلام اضافه می گردد.

(۱) مبنای محاسبه، اجرای ماستیک با حداقل ضخامت یک میلیمتر به ازای هر مترمربع سطح کار می باشد.

W111 (7.5cm)

دیوار جداکننده با یک ردیف سازه و یک لایه صفحه گچی در هر طرف



اندازه پشت تا پشت پروفیل	a=48 mm
ضخامت پانل	d=12.5 mm
ضخامت دیوار	D=73 mm
وزن تقریبی سازه مصرفی (kg/m ²)	1.7
وزن تقریبی پانل و مواد درزگیری (kg/m ²)	16.5
وزن تقریبی کل ساختار (kg/m ²)	18.2
شاخص هدایت حرارت	U=0.66 W/m ² k

* مقادیر R_w و U، با فرض ضخامت 40mm برای عایق الیاف معدنی می باشد.

* این آنالیز بر اساس برآورد مصالح در یک دیوار مستقیم (بدون شکستگی) به طول ۴ متر و ارتفاع ۲/۵ متر به مساحت ۱۱ مترمربع محاسبه گردیده است.

* عوامل اتصال استانداردهای ابتدا و انتهای دیوار در محاسبه منظور شده است.

آنالیز مصالح یک مترمربع دیوار جداکننده ۷/۵ سانتیمتری (W111) (استاندارد DIN)

شکل	مصالح	قیمت واحد	واحد	مصرف در مترمربع	قیمت کل (ریال)
-----	-------	-----------	------	-----------------	----------------

زیرسازی

	سازه استاد CW50	۵۴۹,۰۰۰	متر طول	2	۱,۰۹۸,۰۰۰
	سازه رانر UW50	۴۶۲,۰۰۰	متر طول	0.7	۳۲۳,۴۰۰
	نوار عایق پشت چسبدار ۱۵*۴	۶۶,۰۰۰	متر طول	2.4	۱۵۸,۴۰۰
					۱,۵۷۹,۸۰۰

اتصالات

	میخ مهاری فولادی سفی m۶*۴۰mm	موجود نمی باشد	عدد	0.7	-
	پیچ رولپلاک m۶*۴۰mm	۱۸,۵۰۰	عدد	1.8	۳۳,۳۰۰
					۳۳,۳۰۰

لایه گذاری

	RG 12.5	۹۹۸,۰۰۰	مترمربع	2	۱,۹۹۶,۰۰۰
	TN25	۳,۲۰۰	عدد	24	۷۶,۸۰۰
					۲,۰۷۲,۸۰۰

درزگیری

	بتونه درزگیر	۸۳,۶۰۰	کیلوگرم	0.65	۵۴,۳۴۰,۰۰۰
	پودر ماستیک ^(۱)	۸۷,۰۰۰	کیلوگرم	1	۸۷,۰۰۰
	نوار درزگیر	۱۴,۰۰۰	مترطول	1.5	۲۱,۰۰۰
					۱۶۲,۳۴۰

* بدون احتساب محصولاتی که قیمت آنها در آنالیز قیمت صفر درج گردیده است. **۳,۸۴۸,۲۰۰** : جمع کل (ریال)

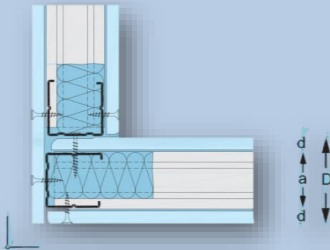
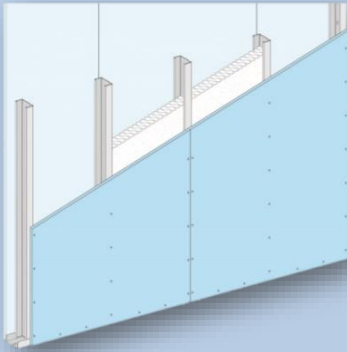
* درصد پرت مصالح، بر مبنای مترآز و شرایط پروژه می بایست محاسبه گردد.

* عوارض و مالیات (بر اساس قوانین جاری مالیاتی) محاسبه و به قیمت اقلام اضافه می گردد.

(۱) مبنای محاسبه، اجرای ماستیک با حداقل ضخامت یک میلیمتر به ازای هر مترمربع سطح کار می باشد.

W111 (9.5cm)

دیوار جداکننده با یک ردیف سازه و یک لایه صفحه
گچی در هر طرف



اندازه پشت تا پشت پروفیل	a=70 mm
ضخامت پانل	d=12.5 mm
ضخامت دیوار	D=95 mm
وزن تقریبی سازه مصرفی (kg/m ²)	1.8
وزن تقریبی پانل و مواد درزگیری (kg/m ²)	16.5
وزن تقریبی کل ساختار (kg/m ²)	18.2
شاخص عایق صوت	R _w =42 dB
شاخص هدایت حرارت	U= 0.65 W/m ² k

* مقادیر R_w و U، با فرض ضخامت 40mm برای عایق الیاف معدنی می‌باشد.

* این آنالیز بر اساس برآورد مصالح در یک دیوار مستقیم (بدون شکستگی) به طول ۴ متر و ارتفاع ۲/۷۵ متر به مساحت ۱۱ مترمربع محاسبه گردیده است.

* عوامل اتصال استانداردهای ابتدا و انتهای دیوار در محاسبه منظور شده است.

آنالیز مصالح یک مترمربع دیوار جداکننده ۹/۵ سانتیمتری W111 (استاندارد NF)

شکل	مصالح	قیمت واحد	واحد	مصرف در مترمربع	قیمت کل (ریال)
-----	-------	-----------	------	-----------------	----------------

زیرسازی

	سازه استاد C70	۵۵۶,۰۰۰	متر طول	2	۱,۱۱۲,۰۰۰
	سازه رانر U70	۴۳۶,۰۰۰	متر طول	0.7	۳۰۵,۲۰۰
	نوار عایق پشت چسبدار ۱۵*۴	۶۶,۰۰۰	متر طول	2.4	۱۵۸,۴۰۰

۱,۵۷۵,۶۰۰

اتصالات

	میخ مهاری فولادی سقفی m۶*۴۰mm	موجود نمی باشد	عدد	0.7	-
	پیچ رولپلاک m۶*۴۰mm	۱۸,۵۰۰	عدد	1.8	۳۳,۳۰۰

۳۳,۳۰۰

لایه گذاری

	RG 12.5	۹۹۸,۰۰۰	مترمربع	2	۱,۹۹۶,۰۰۰
	TN25	۳,۲۰۰	عدد	24	۷۶,۸۰۰

۲,۰۷۲,۸۰۰

درزگیری

	بتونه درزگیر	۸۳,۶۰۰	کیلوگرم	0.65	۵۴,۳۴۰
	پودر ماستیک ^(۱)	۸۷,۰۰۰	کیلوگرم	1	۸۷,۰۰۰
	نوار درزگیر	۱۴,۰۰۰	مترطول	1.5	۲۱,۰۰۰

۱۶۲,۳۴۰

* بدون احتساب محصولاتی که قیمت آنها در آنالیز قیمت صفر درج گردیده است. **۳,۸۴۴,۰۰۰** : جمع کل (ریال)

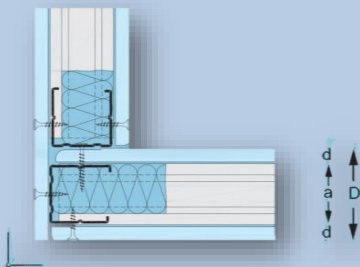
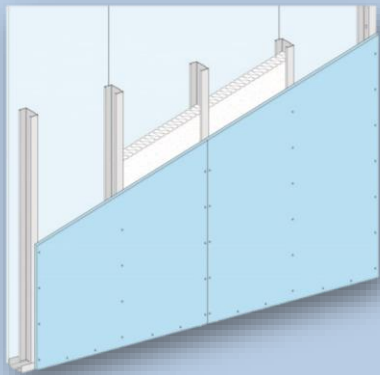
* درصد پرت مصالح، بر مبنای مترمتر و شرایط پروژه می بایست محاسبه گردد.

* عوارض و مالیات (بر اساس قوانین جاری مالیاتی) محاسبه و به قیمت اقلام اضافه می گردد.

(۱) مبنای محاسبه، اجرای ماستیک با حداقل ضخامت یک میلیمتر به ازای هر مترمربع سطح کار می باشد.

W111 (9.5cm)

دیوار جداکننده با یک ردیف سازه و یک لایه صفحه گچی در هر طرف



اندازه پشت تا پشت پروفیل	a=75 mm
ضخامت پانل	d=12.5 mm
ضخامت دیوار	D=100 mm
وزن تقریبی سازه مصرفی (kg/m ²)	2.0
وزن تقریبی پانل و مواد درزگیری (kg/m ²)	16.5
وزن تقریبی کل ساختار (kg/m ²)	18.5
شاخص عایق صوت	R _w =42 dB
شاخص هدایت حرارت	U= 0.65 W/m ² k

* مقادیر R_w و U، با فرض ضخامت 40mm برای عایق الیاف معدنی می باشد.

* این آنالیز بر اساس برآورد مصالح در یک دیوار مستقیم (بدون شکستگی) به طول ۴ متر و ارتفاع ۲/۷۵ متر به مساحت ۱۱ مترمربع محاسبه گردیده است.

* عوامل اتصال استادهای ابتدا و انتهای دیوار در محاسبه منظور شده است.

آنالیز مصالح یک مترمربع دیوار جداکننده ۹/۵ سانتیمتری W111 (استاندارد DIN)

شکل	مصالح	قیمت واحد	واحد	مصرف در مترمربع	قیمت کل (ریال)
-----	-------	-----------	------	-----------------	----------------

زیرسازی

	سازه استاد CW75	۶۳۸,۰۰۰	متر طول	2	۱,۲۷۶,۰۰۰
	سازه رانر UW75	۵۵۳,۰۰۰	متر طول	0.7	۳۸۷,۱۰۰
	نوار عایق پشت چسبدار ۱۵*۴	۶۶,۰۰۰	متر طول	2.4	۱۵۸,۴۰۰
					۱,۸۲۱,۵۰۰

اتصالات

	میخ مهاری فولادی سقفی m۶*۴۰mm	موجود نمی باشد	عدد	0.7	-
	پیچ رولپلاگ m۶*۶۰mm	۱۸,۵۰۰	عدد	1.8	۳۳,۳۰۰
					۳۳,۳۰۰

لایه گذاری

	RG 12.5	۹۹۸,۰۰۰	مترمربع	2	۱,۹۹۶,۰۰۰
	TN25	۳,۲۰۰	عدد	24	۷۶,۸۰۰
					۲,۰۷۲,۸۰۰

درزگیری

	بتونه درزگیر	۸۳,۶۰۰	کیلوگرم	0.65	۵۴,۳۴۰
	پودر ماستیک ^(۱)	۸۷,۰۰۰	کیلوگرم	1	۸۷,۰۰۰
	نوار درزگیر	۱۴,۰۰۰	مترطول	1.5	۲۱,۰۰۰
					۱۶۲,۳۴۰

* بدون احتساب محصولاتی که قیمت آنها در آنالیز قیمت صفر درج گردیده است. **۴,۰۸۹,۹۰۰** : جمع کل (ریال)

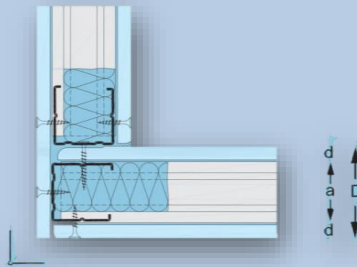
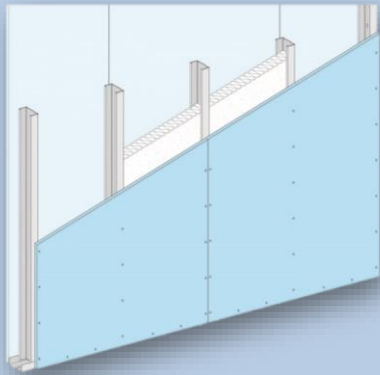
* درصد پرت مصالح، بر مبنای مترآز و شرایط پروژه می بایست محاسبه گردد.

* عوارض و مالیات (بر اساس قوانین جاری مالیاتی) محاسبه و به قیمت اقلام اضافه می گردد.

(۱) مینای محاسبه، اجرای ماستیک با حداقل ضخامت یک میلیمتر به ازای هر مترمربع سطح کار می باشد.

W111 (12.5cm)

دیوار جداکننده با یک ردیف سازه و یک لایه صفحه گچی در هر طرف



اندازه پشت تا پشت پروفیل	a=100 mm
ضخامت پانل	d=12.5 mm
ضخامت دیوار	D=125 mm
وزن تقریبی سازه مصرفی (kg/m ²)	2.2
وزن تقریبی پانل و مواد درزگیری (kg/m ²)	16.5
وزن تقریبی کل ساختار (kg/m ²)	18.6
شاخص عایق صوت	R _w =42 dB
شاخص هدایت حرارت	U= 0.65 W/m ² k

* مقادیر R_w و U، با فرض ضخامت 40mm برای عایق الیاف معدنی می باشد.

* این آنالیز بر اساس برآورد مصالح در یک دیوار مستقیم (بدون شکستگی) به طول ۴ متر و ارتفاع ۲/۷۵ متر به مساحت ۱۱ مترمربع محاسبه گردیده است.

* عوامل اتصال استاد‌های ابتدا و انتهای دیوار در محاسبه منظور شده است.

آنالیز مصالح یک مترمربع دیوار جداکننده ۱۲/۵ سانتیمتری W111 (استاندارد NF)

شکل	مصالح	قیمت واحد	واحد	مصرف در مترمربع	قیمت کل (ریال)
-----	-------	-----------	------	-----------------	----------------

زیرسازی

	سازه استاد C100	۶۶۳,۰۰۰	متر طول	2	۱,۳۲۶,۰۰۰
	سازه رانر U100	۵۳۶,۰۰۰	متر طول	0.7	۳۷۵,۲۰۰
	نوار عایق پشت چسبدار ۱۵*۴	۶۶,۰۰۰	متر طول	2.4	۱۵۸,۴۰۰
					۱,۸۵۹,۶۰۰

اتصالات

	میخ مهاری فولادی سقفی m۶*۴۰mm	موجود نمی باشد	عدد	0.7	-
	پنچ رولپلاگ m۶*۶۰mm	۱۸,۵۰۰	عدد	1.8	۳۳,۳۰۰
					۳۳,۳۰۰

لایه گذاری

	RG 12.5	۹۹۸,۰۰۰	مترمربع	2	۱,۹۹۶,۰۰۰
	TN25	۳,۲۰۰	عدد	24	۷۶,۸۰۰
					۲,۰۷۲,۸۰۰

درزگیری

	بتونه درزگیر	۸۳,۶۰۰	کیلوگرم	0.65	۵۴,۳۴۰
	پودر ماستیک ^(۱)	۸۷,۰۰۰	کیلوگرم	1	۸۷,۰۰۰
	نوار درزگیر	۱۴,۰۰۰	مترطول	1.5	۲۱,۰۰۰
					۱۶۲,۳۴۰

* بدون احتساب محصولاتی که قیمت آنها در آنالیز قیمت صفر درج گردیده است. **۴,۱۲۸,۰۰۰** : جمع کل (ریال)

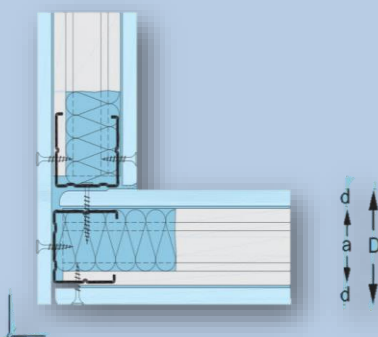
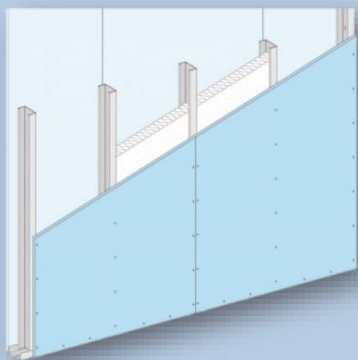
* درصد پرت مصالح، بر مبنای مترآز و شرایط پروژه می بایست محاسبه گردد.

* عوارض و مالیات (بر اساس قوانین جاری مالیاتی) محاسبه و به قیمت اقلام اضافه می گردد.

(۱) مبنای محاسبه، اجرای ماستیک با حداقل ضخامت یک میلیمتر به ازای هر مترمربع سطح کار می باشد.

W111 (12.5cm)

دیوار جداکننده با یک ردیف سازه و یک لایه صفحه گچی در هر طرف



اندازه پشت تا پشت پروفیل	a=100 mm
ضخامت پانل	d=12.5 mm
ضخامت دیوار	D=125 mm
وزن تقریبی سازه مصرفی (kg/m ²)	2.3
وزن تقریبی پانل و مواد درزگیری (kg/m ²)	16.5
وزن تقریبی کل ساختار (kg/m ²)	18.7
شاخص عایق صوت	R _w =42 dB
شاخص هدایت حرارت	U= 0.65 W/m ² k

* مقادیر R_w و U، با فرض ضخامت 40mm برای عایق الیاف معدنی می باشد.

* این آنالیز بر اساس برآورد مصالح در یک دیوار مستقیم (بدون شکستگی) به طول ۴ متر و ارتفاع ۲/۷۵ متر به مساحت ۱۱ مترمربع محاسبه گردیده است.

* عوامل اتصال استادهای ابتدا و انتهای دیوار در محاسبه منظور شده است.

آنالیز مصالح یک مترمربع دیوار جداکننده ۱۲/۵ سانتیمتری W111 (استاندارد DIN)

شکل	مصالح	قیمت واحد	واحد	مصرف در مترمربع	قیمت کل (ریال)
-----	-------	-----------	------	-----------------	----------------

زیرسازی

	سازه استاد CW100	۷۲۶,۰۰۰	متر طول	2	۱,۴۵۲,۰۰۰
	سازه راتر UW100	۶۴۱,۰۰۰	متر طول	0.7	۴۴۸,۷۰۰
	نوار عایق پشت چسبدار ۱۵*۴	۶۶,۰۰۰	متر طول	2.4	۱۵۸,۴۰۰
					۲,۰۵۹,۱۰۰

اتصالات

	مخ مهاری فولادی سقفی m۶*۴۰mm	موجود نمی باشد	عدد	0.7	-
	پیچ رولپلاگ m۶*۴۰mm	۱۸,۵۰۰	عدد	1.8	۳۳,۳۰۰
					۳۳,۳۰۰

لایه گذاری

	RG 12.5	۹۹۸,۰۰۰	مترمربع	2	۱,۹۹۶,۰۰۰
	TN25	۳,۲۰۰	عدد	24	۷۶,۸۰۰
					۲,۰۷۲,۸۰۰

درزگیری

	بتونه درزگیر	۸۳,۶۰۰	کیلوگرم	0.65	۵۴,۳۴۰
	پودر ماستیک ^(۱)	۸۷,۰۰۰	کیلوگرم	1	۸۷,۰۰۰
	نوار درزگیر	۱۴,۰۰۰	متر طول	1.5	۲۱,۰۰۰
					۱۶۲,۳۴۰

* بدون احتساب محصولاتی که قیمت آنها در آنالیز قیمت صفر درج گردیده است. **۴,۲۲۷,۵۰۰** : جمع کل (ریال)

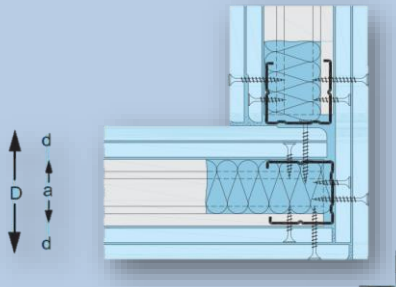
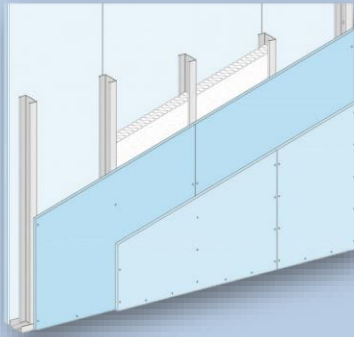
* درصد پرت مصالح، بر مبنای مترآز و شرایط پروژه می بایست محاسبه گردد.

* عوارض و مالیات (بر اساس قوانین جاری مالیاتی) محاسبه و به قیمت اقلام اضافه می گردد.

(۱) مبنای محاسبه، اجرای ماستیک با حداقل ضخامت یک میلیمتر به ازای هر مترمربع سطح کار می باشد.

W112 (10cm)

دیوار جداکننده با یک ردیف سازه و دو لایه صفحه گچی در هر طرف



اندازه پشت تا پشت پروفیل	a=48 mm
ضخامت پانل	d=2*12.5 mm=25 mm
ضخامت دیوار	D=98 mm
وزن تقریبی سازه مصرفی (kg/m ²)	1.4
وزن تقریبی پانل و مواد درزگیری (kg/m ²)	31.8
وزن تقریبی کل ساختار (kg/m ²)	33.2
شاخص عایق صوت	R _w =50 dB
شاخص هدایت حرارت	U= 0.61 W/m ² k

* مقادیر R_w و U، با فرض ضخامت 40mm برای عایق الیاف معدنی می باشد.

* این آنالیز بر اساس برآورد مصالح در یک دیوار مستقیم (بدون شکستگی) به طول ۴ متر و ارتفاع ۲/۷۵ متر به مساحت ۱۱ مترمربع محاسبه گردیده است.

* درزگیری لایه زیرین با بتونه (بدون نوار) در محاسبه منظور شده است.

* عوامل اتصال استادهای ابتدا و انتهای دیوار در محاسبه منظور شده است.

آنالیز مصالح یک مترمربع دیوار جداکننده ۱۰ سانتیمتری W112 (استاندارد NF)

شکل	مصالح	قیمت واحد	واحد	مصرف در مترمربع	قیمت کل (ریال)
-----	-------	-----------	------	-----------------	----------------

زیرسازی

	سازه استاد C50	۴۴۴,۰۰۰	متر طول	2	۸۸۸,۰۰۰
	سازه رانر U50	۳۶۰,۰۰۰	متر طول	0.7	۲۵۲,۰۰۰
	نوار عایق پشت چسبدار ۱۵*۴	۶۶,۰۰۰	متر طول	2.4	۱۵۸,۴۰۰
					۱,۲۹۸,۴۰۰

اتصالات

	میخ مهاری فولادی سقفی m۶*۴۰mm	موجود نمی باشد	عدد	0.7	-
	پیچ رولپلاگ m۶*۴۰mm	۱۸,۵۰۰	عدد	1.8	۳۳,۳۰۰
					۳۳,۳۰۰

لایه گذاری

	RG 12.5	۹۹۸,۰۰۰	مترمربع	4	۳,۹۹۲,۰۰۰
	TN25	۳,۲۰۰	عدد	12	۳۸,۴۰۰
	TN35	۴,۱۰۰	عدد	24	۹۸,۴۰۰
					۴,۱۲۸,۸۰۰

درزگیری

	بتونه درزگیر	۸۳,۶۰۰	کیلوگرم	1.2	۱۰۰,۳۲۰
	پودر ماستیک ^(۱)	۸۷,۰۰۰	کیلوگرم	1	۸۷,۰۰۰
	نوار درزگیر	۱۴,۰۰۰	مترطول	1.5	۲۱,۰۰۰
					۲۰۸,۳۲۰

* بدون احتساب محصولاتی که قیمت آنها در آنالیز قیمت صفر درج گردیده است. **۵,۶۶۸,۸۰۰** : جمع کل (ریال)

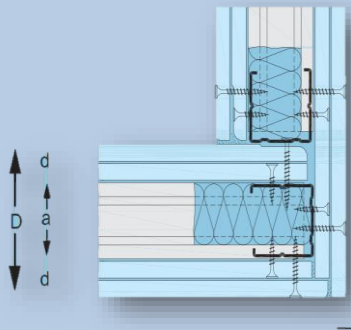
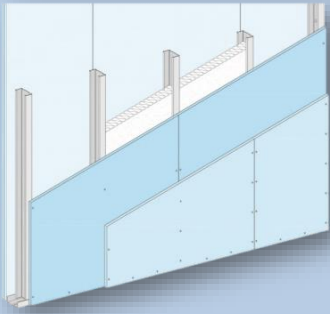
* درصد پرت مصالح، بر مبنای مترآز و شرایط پروژه می بایست محاسبه گردد.

* عوارض و مالیات (بر اساس قوانین جاری مالیاتی) محاسبه و به قیمت اقلام اضافه می گردد.

(۱) مبنای محاسبه، اجرای ماستیک با حداقل ضخامت یک میلیمتر به ازای هر مترمربع سطح کار می باشد.

W112 (10cm)

دیوار جداکننده با یک ردیف سازه و دو لایه صفحه گچی در هر طرف



اندازه پشت تا پشت پروفیل	a=48 mm
ضخامت پانل	d=2*12.5 mm=25 mm
ضخامت دیوار	D=98 mm
وزن تقریبی سازه مصرفی (kg/m ²)	1.7
وزن تقریبی پانل و مواد درزگیری (kg/m ²)	31.8
وزن تقریبی کل ساختار (kg/m ²)	33.5
شاخص عایق صوت	R _w =50 dB
شاخص هدایت حرارت	U= 0.61 W/m ² k

* مقادیر R_w و U، با فرض ضخامت 40mm برای عایق الیاف معدنی می باشد.

* این آنالیز بر اساس برآورد مصالح در یک دیوار مستقیم (بدون شکستگی) به طول ۴ متر و ارتفاع ۲/۵ متر به مساحت ۱۱ مترمربع محاسبه گردیده است.

* درزگیری لایه زیرین با بتونه (بدون نوار) در محاسبه منظور شده است.

* عوامل اتصال استادهای ابتدا و انتهای دیوار در محاسبه منظور شده است.

آنالیز مصالح یک مترمربع دیوار جداکننده ۱۰ سانتیمتری W112 (استاندارد DIN)

شکل	مصالح	قیمت واحد	واحد	مصرف در مترمربع	قیمت کل (ریال)
-----	-------	-----------	------	-----------------	----------------

زیرسازی

	سازه استاد CW50	۵۴۹,۰۰۰	متر طول	2	۱,۰۹۸,۰۰۰
	سازه رانر UW50	۴۶۲,۰۰۰	متر طول	0.7	۳۲۳,۴۰۰
	نوار عایق پشت چسپدار ۱۵#۴	۶۶,۰۰۰	متر طول	2.4	۱۵۸,۴۰۰
					۱,۵۷۹,۸۰۰

اتصالات

	مخ مهاری فولادی سفی m۶x۴۰mm	موجود نمی باشد	عدد	0.7	-
	پیچ رولپلاگ m۶x۶۰mm	۱۸,۵۰۰	عدد	1.8	۳۳,۳۰۰
					۳۳,۳۰۰

لایه گذاری

	RG 12.5	۹۹۸,۰۰۰	مترمربع	4	۳,۹۹۲,۰۰۰
	TN25	۳,۲۰۰	عدد	12	۳۸,۴۰۰
	TN35	۴,۱۰۰	عدد	24	۹۸,۴۰۰
					۴,۱۲۸,۸۰۰

درزگیری

	بتونه درزگیر	۸۳,۶۰۰	کیلوگرم	1.2	۱۰۰,۳۲۰
	پودر ماستیک ^(۱)	۸۷,۰۰۰	کیلوگرم	1	۸۷,۰۰۰
	نوار درزگیر	۱۴,۰۰۰	مترطول	1.5	۲۱,۰۰۰
					۲۰۸,۳۲۰

* بدون احتساب محصولاتی که قیمت آنها در آنالیز قیمت صفر درج گردیده است. **۵,۹۵۰,۲۰۰** جمع کل (ریال)

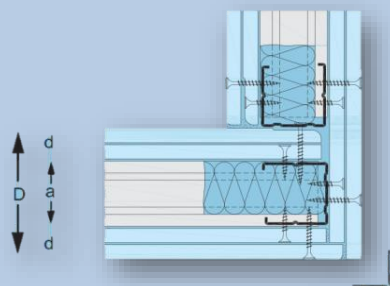
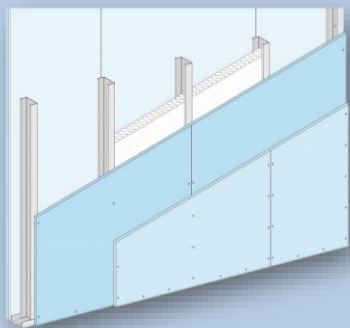
* درصد پرت مصالح، بر مبنای مترآز و شرایط پروژه می بایست محاسبه گردد.

* عوارض و مالیات (بر اساس قوانین جاری مالیاتی) محاسبه و به قیمت اقلام اضافه می گردد.

(۱) مینای محاسبه، اجرای ماستیک با حداقل ضخامت یک میلیمتر به ازای هر مترمربع سطح کار می باشد.

W112 (12cm)

دیوار جداکننده با یک ردیف سازه و دو لایه صفحه گچی در هر طرف



اندازه پشت تا پشت پروفیل	a=75 mm
ضخامت پانل	d=2*12.5 mm=25 mm
ضخامت دیوار	D=125 mm
وزن تقریبی سازه مصرفی (kg/m ²)	1.8
وزن تقریبی پانل و مواد درزگیری (kg/m ²)	31.8
وزن تقریبی کل ساختار (kg/m ²)	33.6
شاخص عایق صوت	R _w =52 dB
شاخص هدایت حرارت	U= 0.47 W/m ² k

* مقادیر R_w و U، با فرض ضخامت 60mm برای عایق الیاف معدنی می باشد.

* این آنالیز بر اساس برآورد مصالح در یک دیوار مستقیم (بدون شکستگی) به طول ۴ متر و ارتفاع ۲/۷۵ متر به مساحت ۱۱ مترمربع محاسبه گردیده است.

* درزگیری لایه زیرین با بتونه (بدون نوار) در محاسبه منظور شده است.

* عوامل اتصال استادهای ابتدا و انتهای دیوار در محاسبه منظور شده است.

آنالیز مصالح یک مترمربع دیوار جداکننده ۱۲ سانتیمتری W112 (استاندارد NF)

شکل	مصالح	قیمت واحد	واحد	مصرف در مترمربع	قیمت کل (ریال)
-----	-------	-----------	------	-----------------	----------------

زیرسازی

	سازه استاد C70	۵۵۶,۰۰۰	متر طول	2	۱,۱۱۲,۰۰۰
	سازه رانر U70	۴۳۶,۰۰۰	متر طول	0.7	۳۰۵,۲۰۰
	نوار عایق پشت چسبدار ۱۵*۴	۶۶,۰۰۰	متر طول	2.4	۱۵۸,۴۰۰
					۱,۵۷۵,۶۰۰

اتصالات

	میخ مهاری فولادی سفی m۶*۴۰mm	موجود نمی باشد	عدد	0.7	-
	پیچ رولپلاگ m۶*۶۰mm	۱۸,۵۰۰	عدد	1.8	۳۳,۳۰۰
					۳۳,۳۰۰

لایه گذاری

	RG 12.5	۹۹۸,۰۰۰	مترمربع	4	۳,۹۹۲,۰۰۰
	TN25	۳,۲۰۰	عدد	12	۳۸,۴۰۰
	TN35	۴,۱۰۰	عدد	24	۹۸,۴۰۰
					۴,۱۲۸,۸۰۰

درزگیری

	بتونه درزگیر	۸۳,۶۰۰	کیلوگرم	1.2	۱۰۰,۳۲۰
	پودر ماستیک ^(۱)	۸۷,۰۰۰	کیلوگرم	1	۸۷,۰۰۰
	نوار درزگیر	۱۴,۰۰۰	مترطول	1.5	۲۱,۰۰۰
					۲۰۸,۳۲۰

* بدون احتساب محصولاتی که قیمت آنها در آنالیز قیمت صفر درج گردیده است. **جمع کل (ریال): ۵,۹۴۶,۰۰۰**

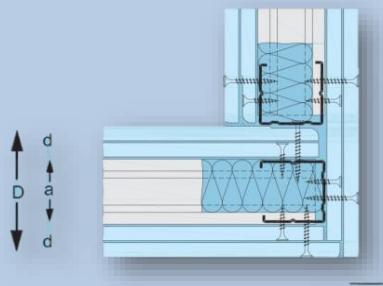
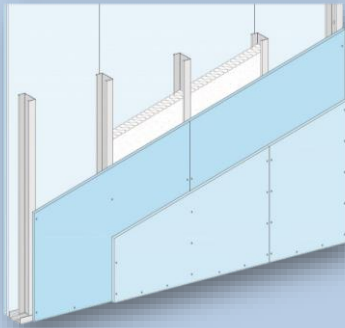
* درصد پرت مصالح، بر مبنای مترآژ و شرایط پروژه می بایست محاسبه گردد.

* عوارض و مالیات (بر اساس قوانین جاری مالیاتی) محاسبه و به قیمت اقلام اضافه می گردد.

(۱) مبنای محاسبه، اجرای ماستیک با حداقل ضخامت یک میلیمتر به ازای هر مترمربع سطح کار می باشد.

W112 (12cm)

دیوار جداکننده با یک ردیف سازه و دو لایه صفحه گچی در هر طرف



اندازه پشت تا پشت پروفیل	a=75 mm
ضخامت پانل	d=2*12.5 mm=25 mm
ضخامت دیوار	D=130 mm
وزن تقریبی سازه مصرفی (kg/m ²)	2.0
وزن تقریبی پانل و مواد درزگیری (kg/m ²)	31.8
وزن تقریبی کل ساختار (kg/m ²)	33.8
شاخص عایق صوت	R _w =52 dB
شاخص هدایت حرارت	U= 0.47 W/m ² k

* مقادیر R_w و U، با فرض ضخامت 60mm برای عایق الیاف معدنی می باشد.

* این آنالیز بر اساس برآورد مصالح در یک دیوار مستقیم (بدون شکستگی) به طول ۴ متر و ارتفاع ۲/۷۵ متر به مساحت ۱۱ مترمربع محاسبه گردیده است.

* درزگیری لایه زیرین با بتونه (بدون نوار) در محاسبه منظور شده است.

* عوامل اتصال استادهای ابتدا و انتهای دیوار در محاسبه منظور شده است.

آنالیز مصالح یک مترمربع دیوار جداکننده ۱۲ سانتیمتری W112 (استاندارد DIN)

شکل	مصالح	قیمت واحد	واحد	مصرف در مترمربع	قیمت کل (ریال)
-----	-------	-----------	------	-----------------	----------------

زیرسازی

	سازه استاد CW75	۶۳۸,۰۰۰	متر طول	2	۱,۲۷۶,۰۰۰
	سازه رانر UW75	۵۵۳,۰۰۰	متر طول	0.7	۳۸۷,۱۰۰
	نوار عایق پشت چسبدار ۱۵*۴	۶۶,۰۰۰	متر طول	2.4	۱۵۸,۴۰۰
					۱,۸۲۱,۵۰۰

اتصالات

	میخ مهاری فولادی سقفی m۶*۴۰ mm	موجود نمی باشد	عدد	0.7	-
	پنج روپلاگ m۶*۴۰ mm	۱۸,۵۰۰	عدد	1.8	۳۳,۳۰۰
					۳۳,۳۰۰

لایه گذاری

	RG 12.5	۹۹۸,۰۰۰	مترمربع	4	۳,۹۹۲,۰۰۰
	TN25	۳,۲۰۰	عدد	12	۳۸,۴۰۰
	TN35	۴,۱۰۰	عدد	24	۹۸,۴۰۰
					۴,۱۲۸,۸۰۰

درزگیری

	بتونه درزگیر	۸۳,۶۰۰	کیلوگرم	1.2	۱۰۰,۳۲۰
	پودر ماستیک ^(۱)	۸۷,۰۰۰	کیلوگرم	1	۸۷,۰۰۰
	نوار درزگیر	۱۴,۰۰۰	مترطول	1.5	۲۱,۰۰۰
					۲۰۸,۳۲۰

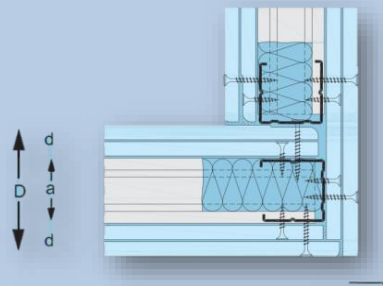
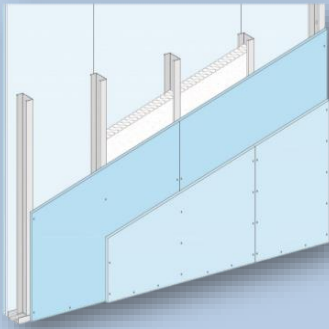
* بدون احتساب محصولاتی که قیمت آنها در آنالیز قیمت صفر درج گردیده است. **۶,۱۹۱,۹۰۰** : جمع کسـل (ریال)

* درصد پرت مصالح، بر مبنای مترآز و شرایط پروژه می بایست محاسبه گردد.

* عوارض و مالیات (بر اساس قوانین جاری مالیاتی) محاسبه و به قیمت اقلام اضافه می گردد.

(۱) مبنای محاسبه، اجرای ماستیک با حداقل ضخامت یک میلیمتر به ازای هر مترمربع سطح کار می باشد.

دیوار جداکننده با یک ردیف سازه و دو لایه صفحه گچی در هر طرف



اندازه پشت تا پشت پروفیل	a=100 mm
ضخامت پانل	d=2*12.5 mm=25 mm
ضخامت دیوار	D=150 mm
وزن تقریبی سازه مصرفی (kg/m ²)	2.2
وزن تقریبی پانل و مواد درزگیری (kg/m ²)	31.8
وزن تقریبی کل ساختار (kg/m ²)	34.0
شاخص عایق صوت	R _w =53 dB
شاخص هدایت حرارت	U= 0.38 W/m ² k

* مقادیر R_w و U، با فرض ضخامت 80mm برای عایق الیاف معدنی می باشد.

* این آنالیز بر اساس برآورد مصالح در یک دیوار مستقیم (بدون شکستگی) به طول ۴ متر و ارتفاع ۲/۷۵ متر به مساحت ۱۱ مترمربع محاسبه گردیده است.

* درزگیری لایه زیرین با بتونه (بدون نوار) در محاسبه منظور شده است.

* عوامل اتصال استادهای ابتدا و انتهای دیوار در محاسبه منظور شده است.

آنالیز مصالح یک مترمربع دیوار جداکننده ۱۵ سانتیمتری W112 (استاندارد NF)

شکل	مصالح	قیمت واحد	واحد	مصرف در مترمربع	قیمت کل (ریال)
-----	-------	-----------	------	-----------------	----------------

زیرسازی

	سازه استاد C100	۶۶۳,۰۰۰	متر طول	2	۱,۳۲۶,۰۰۰
	سازه رانر U100	۵۲۶,۰۰۰	متر طول	0.7	۳۷۵,۲۰۰
	نوار عایق پشت چسبدار ۱۵*۴	۶۶,۰۰۰	متر طول	2.4	۱۵۸,۴۰۰
					۱,۸۵۹,۶۰۰

اتصالات

	میخ مهاری فولادی سقفی m۶*۴۰ mm	موجود نمی باشد	عدد	0.7	-
	پیچ رولپلاک m۶*۶۰ mm	۱۸,۵۰۰	عدد	1.8	۳۳,۳۰۰
					۳۳,۳۰۰

لایه گذاری

	RG 12.5	۹۹۸,۰۰۰	مترمربع	4	۳,۹۹۲,۰۰۰
	TN25	۳,۲۰۰	عدد	12	۳۸,۴۰۰
	TN35	۴,۱۰۰	عدد	24	۹۸,۴۰۰
					۴,۱۲۸,۸۰۰

درزگیری

	بتونه درزگیر	۸۳,۶۰۰	کیلوگرم	1.2	۱۰۰,۳۲۰
	پودر ماستیک ^(۱)	۸۷,۰۰۰	کیلوگرم	1	۸۷,۰۰۰
	نوار درزگیر	۱۴,۰۰۰	مترطول	1.5	۲۱,۰۰۰
					۲۰۸,۳۲۰

* بدون احتساب محصولاتی که قیمت آنها در آنالیز قیمت صفر درج گردیده است. **۶,۲۳۰,۰۰۰** : جمع کل (ریال)

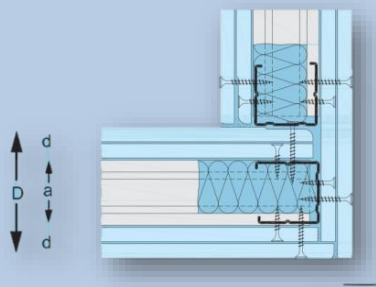
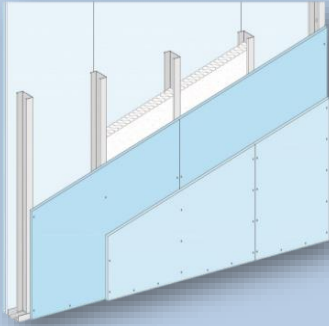
* درصد پرت مصالح، بر مبنای مترآز و شرایط پروژه می بایست محاسبه گردد.

* عوارض و مالیات (بر اساس قوانین جاری مالیاتی) محاسبه و به قیمت اقلام اضافه می گردد.

(۱) مبنای محاسبه، اجرای ماستیک با حداقل ضخامت یک میلیمتر به ازای هر مترمربع سطح کار می باشد.

W112 (15cm)

دیوار جداکننده با یک ردیف سازه و دو لایه صفحه گچی در هر طرف



اندازه پشت تا پشت پروفیل	a=100 mm
ضخامت پانل	d=2*12.5 mm=25 mm
ضخامت دیوار	D=150 mm
وزن تقریبی سازه مصرفی (kg/m ²)	2.3
وزن تقریبی پانل و مواد درزگیری (kg/m ²)	31.8
وزن تقریبی کل ساختار (kg/m ²)	34.1
شاخص عایق صوت	R _w =53 dB
شاخص هدایت حرارت	U= 0.38 W/m ² k

* مقادیر R_w و U، با فرض ضخامت 80mm برای عایق الیاف معدنی می باشد.

* این آنالیز بر اساس برآورد مصالح در یک دیوار مستقیم (بدون شکستگی) به طول ۴ متر و ارتفاع ۲/۷۵ متر به مساحت ۱۱ مترمربع محاسبه گردیده است.

* درزگیری لایه زیرین با بتونه (بدون نوار) در محاسبه منظور شده است.

* عوامل اتصال استادهای ابتدا و انتهای دیوار در محاسبه منظور شده است.

آنالیز مصالح یک مترمربع دیوار جداکننده ۱۵ سانتیمتری W112 (استاندارد DIN)

شکل	مصالح	قیمت واحد	واحد	مصرف در مترمربع	قیمت کل (ریال)
-----	-------	-----------	------	-----------------	----------------

زیرسازی

	سازه استاد CW100	۷۲۶,۰۰۰	متر طول	2	۱,۴۵۲,۰۰۰
	سازه رانر UW100	۶۴۱,۰۰۰	متر طول	0.7	۴۴۸,۷۰۰
	نوار عایق پشت چسبدار ۱۵*۴	۶۶,۰۰۰	متر طول	2.4	۱۵۸,۴۰۰
					۲,۰۵۹,۱۰۰

اتصالات

	میخ مهاری فولادی سقفی m۶*۴۰mm	موجود نمی باشد	عدد	0.7	-
	پیچ روپلاگ m۶*۴۰mm	۱۸,۵۰۰	عدد	1.8	۳۳,۳۰۰
					۳۳,۳۰۰

لایه گذاری

	RG 12.5	۹۹۸,۰۰۰	مترمربع	4	۳,۹۹۲,۰۰۰
	TN25	۳,۲۰۰	عدد	12	۳۸,۴۰۰
	TN35	۴,۱۰۰	عدد	24	۹۸,۴۰۰
					۴,۱۲۸,۸۰۰

درزگیری

	بتونه درزگیر	۸۳,۶۰۰	کیلوگرم	1.2	۱۰۰,۳۲۰
	پودر ماستیک ^(۱)	۸۷,۰۰۰	کیلوگرم	1	۸۷,۰۰۰
	نوار درزگیر	۱۴,۰۰۰	مترطول	1.5	۲۱,۰۰۰
					۲۰۸,۳۲۰

* بدون احتساب محصولاتی که قیمت آنها در آنالیز قیمت صفر درج گردیده است. جمع کل (ریال) **۶,۴۲۹,۵۰۰**

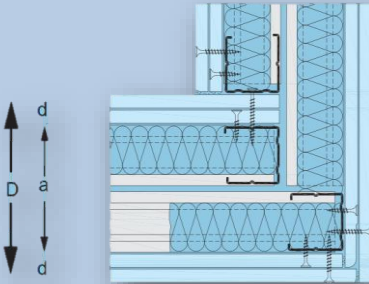
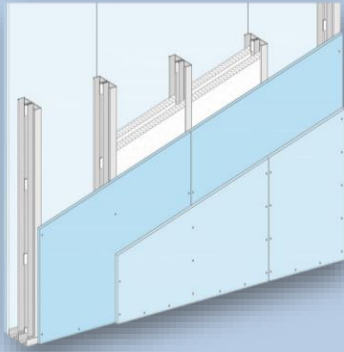
* درصد پرت مصالح، بر مبنای مترآز و شرایط پروژه می بایست محاسبه گردد.

* عوارض و مالیات (بر اساس قوانین جاری مالیاتی) محاسبه و به قیمت اقلام اضافه می گردد.

(۱) مبنای محاسبه، اجرای ماستیک با حداقل ضخامت یک میلیمتر به ازای هر مترمربع سطح کار می باشد.

W115 (15.5cm)

دیوار جداکننده با دو ردیف سازه و دو لایه صفحه گچی در هر طرف



اندازه پشت تا پشت پروفیل‌ها	a=105 mm
ضخامت پانل	d=2*12.5 mm=25 mm
ضخامت دیوار	D=155 mm
وزن تقریبی سازه مصرفی (kg/m ²)	2.8
وزن تقریبی پانل و مواد درزگیری (kg/m ²)	31.8
وزن تقریبی کل ساختار (kg/m ²)	34.6
شاخص عایق صوت	R _w =59 dB
شاخص هدایت حرارت	U= 0.37 W/m ² k

* مقادیر R_w و U، با فرض ضخامت 40mm×2 برای عایق الیاف معدنی می‌باشد.

* این آنالیز بر اساس برآورد مصالح در یک دیوار مستقیم (بدون شکستگی) به طول ۴ متر و ارتفاع ۲/۷۵ متر به مساحت ۱۱ مترمربع محاسبه گردیده است.

* درزگیری لایه زیرین با بتونه (بدون نوار) در محاسبه منظور شده است.

* عوامل اتصال استاد‌های ابتدا و انتهای دیوار در محاسبه منظور شده است.

آنالیز مصالح یک مترمربع دیوار جداکننده ۱۵/۵ سانتیمتری (W115) (استاندارد NF)

شکل	مصالح	قیمت واحد	واحد	مصرف در مترمربع	قیمت کل (ریال)
-----	-------	-----------	------	-----------------	----------------

زیرسازی

	سازه استاد C50	۴۴۴,۰۰۰	متر طول	4	۱,۷۷۶,۰۰۰
	سازه رانر U50	۳۶۰,۰۰۰	متر طول	1.4	۵۰۴,۰۰۰
	نوار عایق پشت چسب‌دار ۱۵×۴	۶۶,۰۰۰	متر طول	5.4	۳۵۶,۴۰۰
					۲,۶۳۶,۴۰۰

اتصالات

	میخ مهاری فولادی سقفی m6×40mm	موجود نمی باشد	عدد	1.4	-
	پیچ روپلاگ m6×60mm	۱۸,۵۰۰	عدد	3.6	۶۶,۶۰۰
					۶۶,۶۰۰

لایه گذاری

	RG 12.5	۹۹۸,۰۰۰	مترمربع	4	۳,۹۹۲,۰۰۰
	TN25	۳,۲۰۰	عدد	12	۳۸,۴۰۰
	TN35	۴,۱۰۰	عدد	24	۹۸,۴۰۰
					۴,۱۲۸,۸۰۰

درزگیری

	بتونه درزگیر	۸۳,۶۰۰	کیلوگرم	1.2	۱۰۰,۳۲۰
	پودر ماستیک ^(۱)	۸۷,۰۰۰	کیلوگرم	1	۸۷,۰۰۰
	نوار درزگیر	۱۴,۰۰۰	مترطول	1.5	۲۱,۰۰۰
					۲۰۸,۳۲۰

* بدون احتساب محصولاتی که قیمت آنها در آنالیز قیمت صفر درج گردیده است. **۷,۰۴۰,۱۰۰** : جمع کل (ریال)

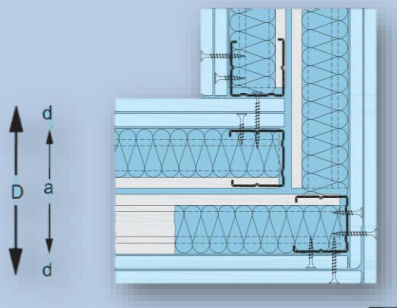
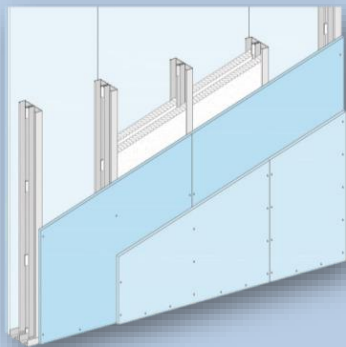
* درصد پرت مصالح، بر مبنای مترآز و شرایط پروژه می بایست محاسبه گردد.

* عوارض و مالیات (بر اساس قوانین جاری مالیاتی) محاسبه و به قیمت اقلام اضافه می گردد.

(۱) مبنای محاسبه، اجرای ماستیک با حداقل ضخامت یک میلیمتر به ازای هر مترمربع سطح کار می باشد.

W115 (15.5cm)

دیوار جداکننده با دو ردیف سازه و دو لایه صفحه گچی در هر طرف



اندازه پشت تا پشت پروفیل‌ها	a=105 mm
ضخامت پانل	d=2*12.5 mm=25 mm
ضخامت دیوار	D=155 mm
وزن تقریبی سازه مصرفی (kg/m ²)	3.4
وزن تقریبی پانل و مواد درزگیری (kg/m ²)	31.8
وزن تقریبی کل ساختار (kg/m ²)	35.2
شاخص عایق صوت	R _w =59 dB
شاخص هدایت حرارت	U= 0.37 W/m ² k

* مقادیر R_w و U، با فرض ضخامت 40mm×2 برای عایق الیاف معدنی می‌باشد.

* این آنالیز بر اساس برآورد مصالح در یک دیوار مستقیم (بدون شکستگی) به طول ۴ متر و ارتفاع ۲/۷۵ متر به مساحت ۱۱ مترمربع محاسبه گردیده است.

* درزگیری لایه زیرین با بتونه (بدون نوار) در محاسبه منظور شده است.

* عوامل اتصال استادهای ابتدا و انتهای دیوار در محاسبه منظور شده است.

آنالیز مصالح یک مترمربع دیوار جداکننده ۱۵/۵ سانتیمتری W115 (استاندارد DIN)

شکل	مصالح	قیمت واحد	واحد	مصرف در مترمربع	قیمت کل (ریال)
-----	-------	-----------	------	-----------------	----------------

زیرسازی

	سازه استاد CW50	۵۴۹,۰۰۰	متر طول	4	۲,۱۹۶,۰۰۰
	سازه رانر UW50	۴۶۲,۰۰۰	متر طول	1.4	۶۴۶,۸۰۰
	نوار عایق پشت چسبدار ۱۵×۴	۶۶,۰۰۰	متر طول	5.4	۳۵۶,۴۰۰
					۳,۱۹۹,۲۰۰

اتصالات

	میخ مهاری فولادی سقفی m۶×۴۰mm	موجود نمی باشد	عدد	1.4	-
	پیچ رولپلاگ m۶×۶۰mm	۱۸,۵۰۰	عدد	3.6	۶۶,۶۰۰
					۶۶,۶۰۰

لایه گذاری

	RG 12.5	۹۹۸,۰۰۰	مترمربع	4	۳,۹۹۲,۰۰۰
	TN25	۳,۲۰۰	عدد	12	۳۸,۴۰۰
	TN35	۴,۱۰۰	عدد	24	۹۸,۴۰۰
					۴,۱۲۸,۸۰۰

درزگیری

	بتونه درزگیر	۸۳,۶۰۰	کیلوگرم	1.2	۱۰۰,۳۲۰
	پودر ماستیک ^(۱)	۸۷,۰۰۰	کیلوگرم	1	۸۷,۰۰۰
	نوار درزگیر	۱۴,۰۰۰	مترطول	1.5	۲۱,۰۰۰
					۲۰۸,۳۲۰

* بدون احتساب محصولاتی که قیمت آنها در آنالیز قیمت صفر درج گردیده است. **۷,۶۰۲,۹۰۰** : جمع کل (ریال)

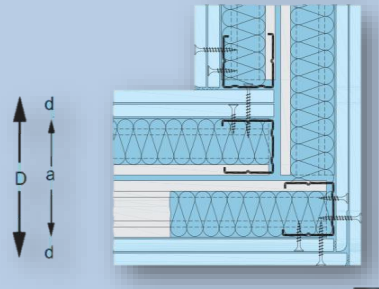
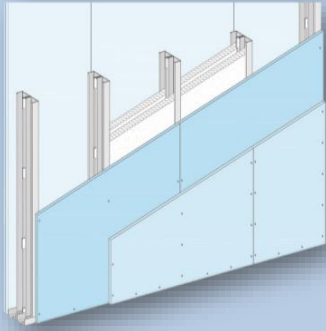
* درصد پرت مصالح، بر مبنای مترآژ و شرایط پروژه می بایست محاسبه گردد.

* عوارض و مالیات (بر اساس قوانین جاری مالیاتی) محاسبه و به قیمت اقلام اضافه می گردد.

(۱) مبنای محاسبه، اجرای ماستیک با حداقل ضخامت یک میلیمتر به ازای هر مترمربع سطح کار می باشد.

W115 (19.5cm)

دیوار جداکننده با دو ردیف سازه و دو لایه صفحه گچی در هر طرف



اندازه پشت تا پشت پروفیل‌ها	a=145 mm
ضخامت پانل	d=2*12.5 mm=25 mm
ضخامت دیوار	D=195 mm
وزن تقریبی سازه مصرفی (kg/m ²)	3.6
وزن تقریبی پانل و مواد درزگیری (kg/m ²)	31.8
وزن تقریبی کل ساختار (kg/m ²)	35.4
شاخص عایق صوت	R _w =59 dB
شاخص هدایت حرارت	U= 0.47 W/m ² k

* مقادیر R_w و U، با فرض ضخامت 60mm×2 برای عایق الیاف معدنی می‌باشد.

* این آنالیز بر اساس برآورد مصالح در یک دیوار مستقیم (بدون شکستگی) به طول ۴ متر و ارتفاع ۲/۷۵ متر به مساحت ۱۱ مترمربع محاسبه گردیده است.

* درزگیری لایه زیرین با بتونه (بدون نوار) در محاسبه منظور شده است.

* عوامل اتصال استادهای ابتدا و انتهای دیوار در محاسبه منظور شده است.

آنالیز مصالح یک مترمربع دیوار جداکننده ۱۹/۵ سانتیمتری W115 (استاندارد NF)

شکل	مصالح	قیمت واحد	واحد	مصرف در مترمربع	قیمت کل (ریال)
-----	-------	-----------	------	-----------------	----------------

زیرسازی

	سازه استاد C70	۵۵۶,۰۰۰	متر طول	4	۲,۲۲۴,۰۰۰
	سازه رانر U70	۴۳۶,۰۰۰	متر طول	1.4	۶۱۰,۴۰۰
	نوار عایق پشت چسبدار ۱۵*۴	۶۶,۰۰۰	متر طول	5.4	۳۵۶,۴۰۰
					۳,۱۹۰,۸۰۰

اتصالات

	میخ مهاری فولادی سقفی m۶*۴۰ mm	موجود نمی باشد	عدد	1.4	-
	پیچ رولپلاک m۶*۴۰ mm	۱۸,۵۰۰	عدد	3.6	۶۶,۶۰۰
					۶۶,۶۰۰

لایه گذاری

	RG 12.5	۹۹۸,۰۰۰	مترمربع	4	۳,۹۹۲,۰۰۰
	TN25	۳,۲۰۰	عدد	12	۳۸,۴۰۰
	TN35	۴,۱۰۰	عدد	24	۹۸,۴۰۰
					۴,۱۲۸,۸۰۰

درزگیری

	بتونه درزگیر	۸۳,۶۰۰	کیلوگرم	1.2	۱۰۰,۳۲۰
	پودر ماستیک ^(۱)	۸۷,۰۰۰	کیلوگرم	1	۸۷,۰۰۰
	نوار درزگیر	۱۴,۰۰۰	مترطول	1.5	۲۱,۰۰۰
					۲۰۸,۳۲۰

* بدون احتساب محصولات که قیمت آنها در آنالیز قیمت صفر درج گردیده است. **۷,۵۹۴,۵۰۰** جمع کل (ریال)

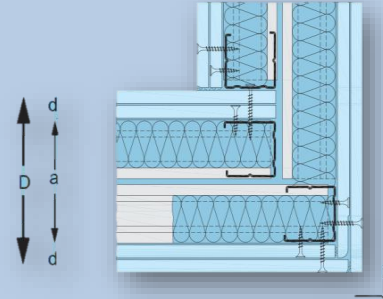
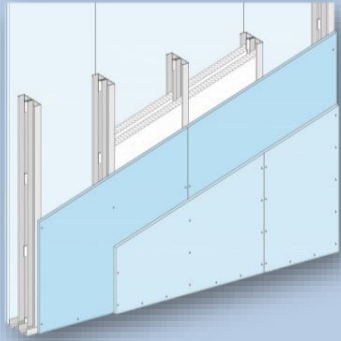
* درصد پرت مصالح، بر مبنای متراژ و شرایط پروژه می بایست محاسبه گردد.

* عوارض و مالیات (بر اساس قوانین جاری مالیاتی) محاسبه و به قیمت اقلام اضافه می گردد.

(۱) مبنای محاسبه، اجرای ماستیک با حداقل ضخامت یک میلیمتر به ازای هر مترمربع سطح کار می باشد.

W115 (19.5cm)

دیوار جداکننده با دو ردیف سازه و دو لایه صفحه گچی در هر طرف



اندازه پشت تا پشت پروفیل‌ها	a=150 mm
ضخامت پانل	d=2*12.5 mm=25 mm
ضخامت دیوار	D=200 mm
وزن تقریبی سازه مصرفی (kg/m ²)	4.0
وزن تقریبی پانل و مواد درزگیری (kg/m ²)	31.8
وزن تقریبی کل ساختار (kg/m ²)	35.8
شاخص عایق صوت	R _w =59 dB
شاخص هدایت حرارت	U= 0.47 W/m ² k

* مقادیر R_w و U، با فرض ضخامت 60mm×2 برای عایق الیاف معدنی می‌باشد.

* این آنالیز بر اساس برآورد مصالح در یک دیوار مستقیم (بدون شکستگی) به طول ۴ متر و ارتفاع ۲/۷۵ متر به مساحت ۱۱ مترمربع محاسبه گردیده است.

* درزگیری لایه زیرین با بتونه (بدون نوار) در محاسبه منظور شده است.

* عوامل اتصال استانداردهای ابتدا و انتهای دیوار در محاسبه منظور شده است.

آنالیز مصالح یک مترمربع دیوار جداکننده ۱۹/۵ سانتیمتری W115 (استاندارد DIN)

شکل	مصالح	قیمت واحد	واحد	مصرف در مترمربع	قیمت کل (ریال)
-----	-------	-----------	------	-----------------	----------------

زیرسازی

	سازه استاد CW75	۶۳۸,۰۰۰	متر طول	4	۲,۵۵۲,۰۰۰
	سازه راتر UW75	۵۵۳,۰۰۰	متر طول	1.4	۷۷۴,۲۰۰
	نوار عایق پشت چسبدار ۱۵*۴	۶۶,۰۰۰	متر طول	5.4	۳۵۶,۴۰۰
					۳,۶۸۲,۶۰۰

اتصالات

	میخ مهاری فولادی سقفی m۶*۴۰-mm	موجود نمی باشد	عدد	1.4	-
	پیچ رولپلاک m۶*۴۰-mm	۱۸,۵۰۰	عدد	3.6	۶۶,۶۰۰
					۶۶,۶۰۰

لایه گذاری

	RG 12.5	۹۹۸,۰۰۰	مترمربع	4	۳,۹۹۲,۰۰۰
	TN25	۳,۲۰۰	عدد	12	۳۸,۴۰۰
	TN35	۴,۱۰۰	عدد	24	۹۸,۴۰۰
					۴,۱۲۸,۸۰۰

درزگیری

	بتونه درزگیر	۸۳,۶۰۰	کیلوگرم	1.2	۱۰۰,۳۲۰
	پودر ماستیک ^(۱)	۸۷,۰۰۰	کیلوگرم	1	۸۷,۰۰۰
	نوار درزگیر	۱۴,۰۰۰	مترطول	1.5	۲۱,۰۰۰
					۲۰۸,۳۲۰

* بدون احتساب محصولاتی که قیمت آنها در آنالیز قیمت صفر درج گردیده است. **۸,۰۸۶,۳۰۰** : جمع کل (ریال)

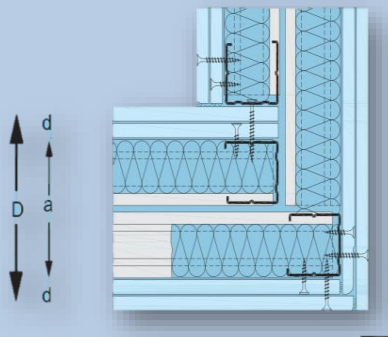
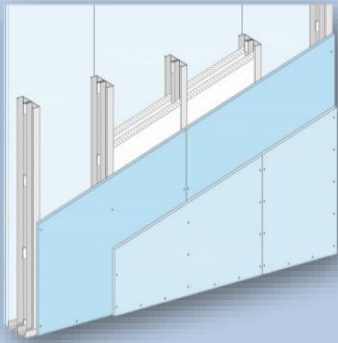
* درصد پرت مصالح، بر مبنای مترآز و شرایط پروژه می بایست محاسبه گردد.

* عوارض و مالیات (بر اساس قوانین جاری مالیاتی) محاسبه و به قیمت اقلام اضافه می‌گردد.

(۱) مبنای محاسبه، اجرای ماستیک با حداقل ضخامت یک میلیمتر به ازای هر مترمربع سطح کار می باشد.

W115 (25.5cm)

دیوار جداکننده با دو ردیف سازه و دو لایه صفحه گچی در هر طرف



اندازه پشت تا پشت پروفیلها	a=205 mm
ضخامت پانل	d=2*12.5 mm=25 mm
ضخامت دیوار	D=255 mm
وزن تقریبی سازه مصرفی (kg/m ²)	4.3
وزن تقریبی پانل و مواد درزگیری (kg/m ²)	31.8
وزن تقریبی کل ساختار (kg/m ²)	36.1
شاخص عایق صوت	R _w =60 dB
شاخص هدایت حرارت	U= 0.37 W/m ² k

* مقادیر R_w و U، با فرض ضخامت 80mm×2 برای عایق الیاف معدنی می باشد.

* این آنالیز بر اساس برآورد مصالح در یک دیوار مستقیم (بدون شکستگی) به طول ۴ متر و ارتفاع ۲/۷۵ متر به مساحت ۱۱ مترمربع محاسبه گردیده است.

* درزگیری لایه زیرین با بتونه (بدون نوار) در محاسبه منظور شده است.

* عوامل اتصال استادهاى ابتدا و انتهای دیوار در محاسبه منظور شده است.

آنالیز مصالح یک مترمربع دیوار جداکننده ۲۵/۵ سانتیمتری (W115) (استاندارد NF)

شکل	مصالح	قیمت واحد	واحد	مصرف در مترمربع	قیمت کل (ریال)
-----	-------	-----------	------	-----------------	----------------

زیرسازی

	سازه استاد C۱۰۰	۶۶۳,۰۰۰	متر طول	4	۲,۶۵۲,۰۰۰
	سازه رانر U۱۰۰	۵۳۶,۰۰۰	متر طول	1.4	۷۵۰,۴۰۰
	نوار عایق پشت چسبیدار ۱۵×۴	۶۶,۰۰۰	متر طول	5.4	۳۵۶,۴۰۰

۳,۷۵۸,۸۰۰

اتصالات

	میخ مهاری فولادی سقفی m۶×۴۰ mm	موجود نمی باشد	عدد	1.4	-
	پیچ رولپلاک m۶×۶۰ mm	۱۸,۵۰۰	عدد	3.6	۶۶,۶۰۰

۶۶,۶۰۰

لایه گذاری

	RG 12.5	۹۹۸,۰۰۰	مترمربع	4	۳,۹۹۲,۰۰۰
	TN25	۳,۲۰۰	عدد	12	۳۸,۴۰۰
	TN35	۴,۱۰۰	عدد	24	۹۸,۴۰۰

۴,۱۲۸,۸۰۰

درزگیری

	بتونه درزگیر	۸۳,۶۰۰	کیلوگرم	1.2	۱۰۰,۳۲۰
	پودر ماستیک ^(۱)	۸۷,۰۰۰	کیلوگرم	1	۸۷,۰۰۰
	نوار درزگیر	۱۴,۰۰۰	مترطول	1.5	۲۱,۰۰۰

۲۰۸,۳۲۰

* بدون احتساب محصولاتی که قیمت آنها در آنالیز قیمت صفر درج گردیده است. **۸,۱۶۲,۵۰۰** جمع کل (ریال)

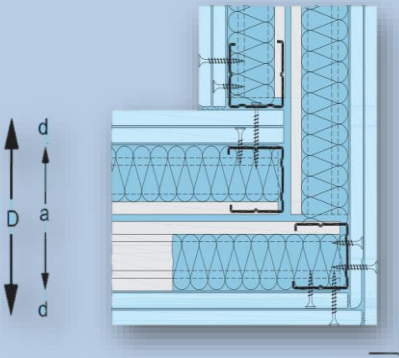
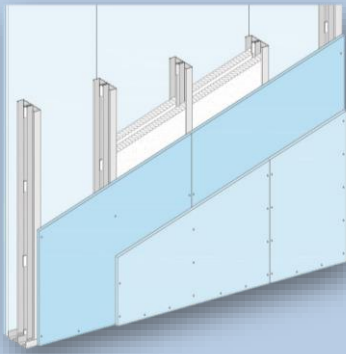
* درصد پرت مصالح، بر مبنای مترآز و شرایط پروژه می بایست محاسبه گردد.

* عوارض و مالیات (بر اساس قوانین جاری مالیاتی) محاسبه و به قیمت اقلام اضافه می گردد.

(۱) مبنای محاسبه، اجرای ماستیک با حداقل ضخامت یک میلیمتر به ازای هر مترمربع سطح کار می باشد.

W115 (25.5cm)

دیوار جداکننده با دو ردیف سازه و دو لایه صفحه گچی در هر طرف



اندازه پشت تا پشت پروفیل‌ها	a=205 mm
ضخامت پانل	d=2*12.5 mm=25 mm
ضخامت دیوار	D=255 mm
وزن تقریبی سازه مصرفی (kg/m ²)	4.5
وزن تقریبی پانل و مواد درزگیری (kg/m ²)	31.8
وزن تقریبی کل ساختار (kg/m ²)	36.3
شاخص عایق صوت	R _w =60 dB
شاخص هدایت حرارت	U= 0.37 W/m ² k

* مقادیر R_w و U، با فرض ضخامت 80mm×2 برای عایق الیاف معدنی می‌باشد.

* این آنالیز بر اساس برآورد مصالح در یک دیوار مستقیم (بدون شکستگی) به طول ۴ متر و ارتفاع ۲/۷۵ متر به مساحت ۱۱ مترمربع محاسبه گردیده است.

* درزگیری لایه زیرین با بتونه (بدون نوار) در محاسبه منظور شده است.

* عوامل اتصال استادکهای ابتدا و انتهای دیوار در محاسبه منظور شده است.

آنالیز مصالح یک مترمربع دیوار جداکننده ۲۵/۵ سانتیمتری (W115) (استاندارد DIN)

شکل	مصالح	قیمت واحد	واحد	مصرف در مترمربع	قیمت کل (ریال)
-----	-------	-----------	------	-----------------	----------------

زیرسازی

	سازه استاد CW100	۷۲۶,۰۰۰	متر طول	4	۲,۹۰۴,۰۰۰
	سازه رانر UW100	۶۴۱,۰۰۰	متر طول	1.4	۸۹۷,۴۰۰
	نوار عایق پشت چسبدار ۱۵*۴	۶۶,۰۰۰	متر طول	5.4	۳۵۶,۴۰۰
					۴,۱۵۷,۸۰۰

اتصالات

	میخ مهاری فولادی سقفی m۶*۴۰mm	موجود نمی باشد	عدد	1.4	-
	پیچ رولپلاک m۶*۶۰mm	۱۸,۵۰۰	عدد	3.6	۶۶,۶۰۰
					۶۶,۶۰۰

لایه گذاری

	RG 12.5	۹۹۸,۰۰۰	مترمربع	4	۳,۹۹۲,۰۰۰
	TN25	۳,۲۰۰	عدد	12	۳۸,۴۰۰
	TN35	۴,۱۰۰	عدد	24	۹۸,۴۰۰
					۴,۱۲۸,۸۰۰

درزگیری

	بتونه درزگیر	۸۳,۶۰۰	کیلوگرم	1.2	۱۰۰,۳۲۰
	پودر ماستیک ^(۱)	۸۷,۰۰۰	کیلوگرم	1	۸۷,۰۰۰
	نوار درزگیر	۱۴,۰۰۰	مترطول	1.5	۲۱,۰۰۰
					۲۰۸,۳۲۰

* بدون احتساب محصولاتی که قیمت آنها در آنالیز قیمت صفر درج گردیده است. **۸,۵۶۱,۵۰۰** : جمع کل (ریال)

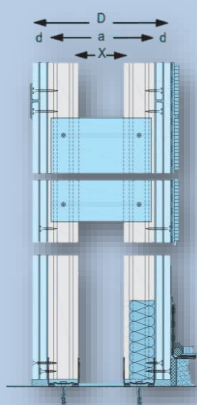
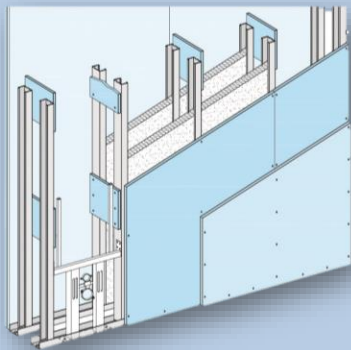
* درصد پرت مصالح، بر مبنای مترآز و شرایط پروژه می بایست محاسبه گردد.

* عوارض و مالیات (بر اساس قوانین جاری مالیاتی) محاسبه و به قیمت اقلام اضافه می‌گردد.

(۱) مبنای محاسبه، اجرای ماستیک با حداقل ضخامت یک میلیمتر به ازای هر مترمربع سطح کار می باشد.

W116 (22 cm)

دیوار تاسیساتی با دو لایه سازه و دو لایه صفحه گچی در هر طرف



فضای تاسیساتی	X= 70 mm
اندازه پشت تا پشت پروفیلها	a≥170 mm
ضخامت پانل	d=2*12.5 mm=25 mm
ضخامت دیوار	D≥220 mm
وزن تقریبی سازه مصرفی (kg/m ²)	2.8
وزن تقریبی پانل و مواد درزگیری (kg/m ²)	32.5
وزن تقریبی کل ساختار (kg/m ²)	35.4
شاخص عایق صوت	R _w =52 dB
شاخص هدایت حرارت	U= 0.60 W/m ² k

* مقادیر R_w و U، با فرض ضخامت 40mm×2 برای عایق الیاف معدنی می‌باشد.

* این آنالیز بر اساس برآورد مصالح در یک دیوار مستقیم (بدون شکستگی) به طول ۴ متر و ارتفاع ۲/۷۵ متر به مساحت ۱۱ مترمربع محاسبه گردیده است.

* درزگیری لایه زیرین با بتونه (بدون نوار) در محاسبه منظور شده است.

* عوامل اتصال استادهای ابتدا و انتهای دیوار در محاسبه منظور شده است.

آنالیز مصالح یک مترمربع دیوار جداکننده ۲۲ سانتیمتری W116 (استاندارد NF)

شکل	مصالح	قیمت واحد	واحد	مصرف در مترمربع	قیمت کل (ریال)
-----	-------	-----------	------	-----------------	----------------

زیرسازی

	سازه استاد C50	۴۴۴,۰۰۰	متر طول	4	۱,۷۷۶,۰۰۰
	سازه راتر U50	۳۶۰,۰۰۰	متر طول	1.4	۵۰۴,۰۰۰
	نوار عایق پشت چسبدار ۱۵۵۴	۶۶,۰۰۰	متر طول	4.9	۳۲۳,۴۰۰
					۲,۶۰۳,۴۰۰

اتصالات

	میخ مهاری فولادی سقفی m۶×۴۰mm	موجود نمی باشد	عدد	1.4	-
	پیچ رولپلاک m۶×۶۰mm	۱۸,۵۰۰	عدد	3.6	۶۶,۶۰۰
					۶۶,۶۰۰

لایه گذاری

	RG 12.5	۹۹۸,۰۰۰	مترمربع	4.1	۴,۰۹۱,۸۰۰
	TN25	۳,۲۰۰	عدد	25	۸۰,۰۰۰
	TN35	۴,۱۰۰	عدد	24	۹۸,۴۰۰
					۴,۲۷۰,۲۰۰

درزگیری

	بتونه درزگیر	۸۳,۶۰۰	کیلوگرم	1.2	۱۰۰,۳۲۰
	پودر ماستیک ^(۱)	۸۷,۰۰۰	کیلوگرم	1	۸۷,۰۰۰
	نوار درزگیر	۱۴,۰۰۰	مترطول	1.5	۲۱,۰۰۰
					۲۰۸,۳۲۰

* بدون احتساب محصولاتی که قیمت آنها در آنالیز قیمت صفر درج گردیده است. **۷,۱۴۸,۵۰۰** جمع کل (ریال)

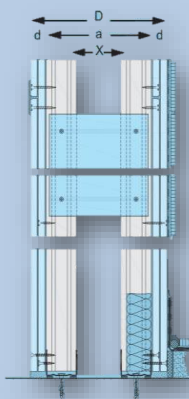
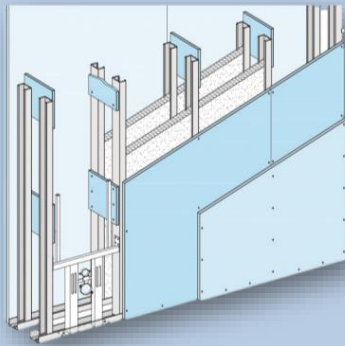
* درصد پرت مصالح، بر مبنای مترآز و شرایط پروژه می بایست محاسبه گردد.

* عوارض و مالیات (بر اساس قوانین جاری مالیاتی) محاسبه و به قیمت اقلام اضافه می گردد.

(۱) مبنای محاسبه، اجرای ماستیک با حداقل ضخامت یک میلیمتر به ازای هر مترمربع سطح کار می باشد.

W116 (22 cm)

دیوار تاسیساتی با دو ردیف سازه و دو لایه صفحه گچی در هر طرف



فضای تاسیساتی	X= 70 mm
اندازه پشت تا پشت پروفیلها	a≥170 mm
ضخامت پانل	d=2*12.5 mm=25 mm
ضخامت دیوار	D≥220 mm
وزن تقریبی سازه مصرفی (kg/m ²)	3.4
وزن تقریبی پانل و مواد درزگیری (kg/m ²)	32.5
وزن تقریبی کل ساختار (kg/m ²)	36.0
شاخص عایق صوت	R _w =52 dB
شاخص هدایت حرارت	U= 0.60 W/m ² k

* مقادیر R_w و U، با فرض ضخامت 40mm×2 برای عایق الیاف معدنی می باشد.

* این آنالیز بر اساس برآورد مصالح در یک دیوار مستقیم (بدون شکستگی) به طول ۴ متر و ارتفاع ۲/۷۵ متر به مساحت ۱۱ مترمربع محاسبه گردیده است.

* درزگیری لایه زیرین با بتونه (بدون نوار) در محاسبه منظور شده است.

* عوامل اتصال استانداردهای ابتدا و انتهای دیوار در محاسبه منظور شده است.

آنالیز مصالح یک مترمربع دیوار جداکننده ۲۲ سانتیمتری W116 (استاندارد DIN)

شکل	مصالح	قیمت واحد	واحد	مصرف در مترمربع	قیمت کل (ریال)
-----	-------	-----------	------	-----------------	----------------

زیرسازی

	سازه استاد CW50	۵۴۹,۰۰۰	متر طول	4	۲,۱۹۶,۰۰۰
	سازه رانر UW50	۴۶۲,۰۰۰	متر طول	1.4	۶۴۶,۸۰۰
	نوار عایق پشت چسبدار ۱۵*۴	۶۶,۰۰۰	متر طول	4.9	۳۲۳,۴۰۰

۳,۱۶۶,۲۰۰

اتصالات

	میخ مهاری فولادی سقفی m۶*۴۰mm	موجود نمی باشد	عدد	1.4	-
	پیچ رولپلاگ m۶*۶۰mm	۱۸,۵۰۰	عدد	3.6	۶۶,۶۰۰

۶۶,۶۰۰

لایه گذاری

	RG 12.5	۹۹۸,۰۰۰	مترمربع	4.1	۴,۰۹۱,۸۰۰
	TN25	۳,۲۰۰	عدد	25	۸۰,۰۰۰
	TN35	۴,۱۰۰	عدد	24	۹۸,۴۰۰

۴,۲۷۰,۲۰۰

درزگیری

	بتونه درزگیر	۸۳,۶۰۰	کیلوگرم	1.2	۱۰۰,۳۲۰
	پودر ماستیک ^(۱)	۸۷,۰۰۰	کیلوگرم	1	۸۷,۰۰۰
	نوار درزگیر	۱۴,۰۰۰	مترطول	1.5	۲۱,۰۰۰

۲۰۸,۳۲۰

* بدون احتساب محصولاتی که قیمت آنها در آنالیز قیمت صفر درج گردیده است. **۷,۷۱۱,۳۰۰** : جمع کل (ریال)

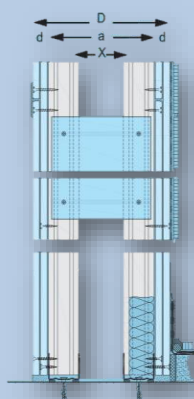
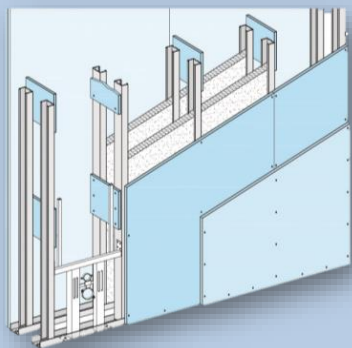
* درصد پرت مصالح، بر مبنای مترمتر و شرایط پروژه می بایست محاسبه گردد.

* عوارض و مالیات (بر اساس قوانین جاری مالیاتی) محاسبه و به قیمت اقلام اضافه می گردد.

(۱) مبنای محاسبه، اجرای ماستیک با حداقل ضخامت یک میلیمتر به ازای هر مترمربع سطح کار می باشد.

W116 (26 cm)

دیوار تاسیساتی با دو ردیف سازه و دو لایه صفحه گچی در هر طرف



فضای تاسیساتی	X= 70 mm
اندازه پشت تا پشت پروفیل‌ها	a≥170 mm
ضخامت پانل	d=2*12.5 mm=25 mm
ضخامت دیوار	D≥260 mm
وزن تقریبی سازه مصرفی (kg/m ²)	3.6
وزن تقریبی پانل و مواد درزگیری (kg/m ²)	32.5
وزن تقریبی کل ساختار (kg/m ²)	36.1
شاخص عایق صوت	R _w =52 dB
شاخص هدایت حرارت	U= 0.60 W/m ² k

* مقادیر R_w و U، با فرض ضخامت 40mm×2 برای عایق الیاف معدنی می‌باشد.

این آنالیز بر اساس برآورد مصالح در یک دیوار مستقیم (بدون شکستگی) به طول ۴ متر و ارتفاع ۲/۷۵ متر به مساحت ۱۱ مترمربع محاسبه گردیده است.

* درزگیری لایه زیرین با بتونه (بدون نوار) در محاسبه منظور شده است.

* عوامل اتصال استادهای ابتدا و انتهای دیوار در محاسبه منظور شده است.

آنالیز مصالح یک مترمربع دیوار جداکننده ۲۶ سانتیمتری W116 (استاندارد NF)

شکل	مصالح	قیمت واحد	واحد	مصرف در مترمربع	قیمت کل (ریال)
-----	-------	-----------	------	-----------------	----------------

زیرسازی

	سازه استاد C70	۵۵۶,۰۰۰	متر طول	4	۲,۲۲۴,۰۰۰
	سازه رانر U70	۴۳۶,۰۰۰	متر طول	1.4	۶۱۰,۴۰۰
	نوار عایق پشت چسبدار ۱۵×۴	۶۶,۰۰۰	متر طول	4.9	۳۲۳,۴۰۰
					۲,۱۵۷,۸۰۰

اتصالات

	میخ مهاری فولادی سقفی m۶×۴۰mm	موجود نمی باشد	عدد	1.4	-
	پیچ رولپلاک m۶×۶۰mm	۱۸,۵۰۰	عدد	3.6	۶۶,۶۰۰
					۶۶,۶۰۰

لایه گذاری

	RG 12.5	۹۹۸,۰۰۰	مترمربع	4.1	۴,۰۹۱,۸۰۰
	TN25	۳,۲۰۰	عدد	25	۸۰,۰۰۰
	TN35	۴,۱۰۰	عدد	24	۹۸,۴۰۰
					۴,۲۷۰,۲۰۰

درزگیری

	بتونه درزگیر	۸۳,۶۰۰	کیلوگرم	1.2	۱۰۰,۳۲۰
	پودر ماستیک ^(۱)	۸۷,۰۰۰	کیلوگرم	1	۸۷,۰۰۰
	نوار درزگیر	۱۴,۰۰۰	مترطول	1.5	۲۱,۰۰۰
					۲۰۸,۳۲۰

* بدون احتساب محصولات که قیمت آنها در آنالیز قیمت صفر درج گردیده است. **۷,۷۰۲,۹۰۰** جمع کل (ریال)

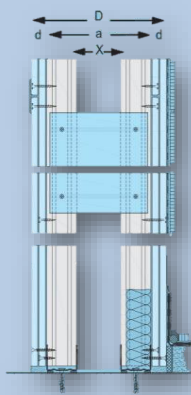
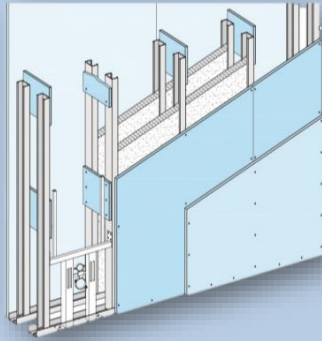
* درصد پرت مصالح، بر مبنای مترمتر و شرایط پروژه می بایست محاسبه گردد.

* عوارض و مالیات (بر اساس قوانین جاری مالیاتی) محاسبه و به قیمت اقلام اضافه می‌گردد.

(۱) مبنای محاسبه، اجرای ماستیک با حداقل ضخامت یک میلیمتر به ازای هر مترمربع سطح کار می باشد.

W116 (26 cm)

دیوار تاسیساتی با دو ردیف سازه و دو لایه صفحه گچی در هر طرف



فضای تاسیساتی	X= 70 mm
اندازه پشت تا پشت پروفیل‌ها	a≥175 mm
ضخامت پانل	d=2*12.5 mm=25 mm
ضخامت دیوار	D≥265 mm
وزن تقریبی سازه مصرفی (kg/m ²)	4.0
وزن تقریبی پانل و مواد درزگیری (kg/m ²)	32.5
وزن تقریبی کل ساختار (kg/m ²)	36.6
شاخص عایق صوت	R _w =52 dB
شاخص هدایت حرارت	U= 0.60 W/m ² k

* مقادیر R_w و U، با فرض ضخامت 40mm×2 برای عایق الیاف معدنی می‌باشد.

* این آنالیز بر اساس برآورد مصالح در یک دیوار مستقیم (بدون شکستگی) به طول ۴ متر و ارتفاع ۲/۷۵ متر به مساحت ۱۱ مترمربع محاسبه گردیده است.

* درزگیری لایه زیرین یا بتونه (بدون نوار) در محاسبه منظور شده است.

* عوامل اتصال استادهای ابتدا و انتهای دیوار در محاسبه منظور شده است.

آنالیز مصالح یک مترمربع دیوار جداکننده ۲۶ سانتیمتری W116

شکل	مصالح	قیمت واحد	واحد	مصرف در مترمربع	قیمت کل (ریال)
-----	-------	-----------	------	-----------------	----------------

زیرسازی

	سازه استاد CW75	۶۳۸,۰۰۰	متر طول	4	۲,۵۵۲,۰۰۰
	سازه رانر UW75	۵۵۳,۰۰۰	متر طول	1.4	۷۷۴,۲۰۰
	نوار عایق پشت چسبدار ۱۵×۴	۶۶,۰۰۰	متر طول	4.9	۳۲۳,۴۰۰
					۳,۶۴۹,۶۰۰

اتصالات

	میخ مهاری فولادی سفقی m۶×۴۰mm	موجود نمی باشد	عدد	1.4	-
	پیچ رولپلاک m۶×۶۰mm	۱۸,۵۰۰	عدد	3.6	۶۶,۶۰۰
					۶۶,۶۰۰

لایه گذاری

	RG 12.5	۹۹۸,۰۰۰	مترمربع	4.1	۴,۰۹۱,۸۰۰
	TN25	۳,۲۰۰	عدد	25	۸۰,۰۰۰
	TN35	۴,۱۰۰	عدد	24	۹۸,۴۰۰
					۴,۲۷۰,۲۰۰

درزگیری

	بتونه درزگیر	۸۳,۶۰۰	کیلوگرم	1.2	۱۰۰,۳۲۰
	پودر ماستیک ^(۱)	۸۷,۰۰۰	کیلوگرم	1	۸۷,۰۰۰
	نوار درزگیر	۱۴,۰۰۰	مترطول	1.5	۲۱,۰۰۰
					۲۰۸,۳۲۰

* بدون احتساب محصولاتی که قیمت آنها در آنالیز قیمت صفر درج گردیده است. **۸,۱۹۴,۷۰۰** : جمع کل (ریال)

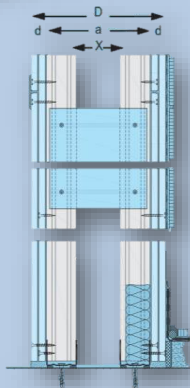
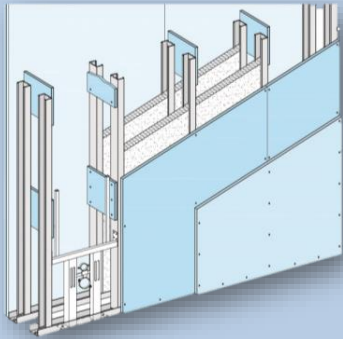
* درصد پرت مصالح، بر مبنای مترآز و شرایط پروژه می بایست محاسبه گردد.

* عوارض و مالیات (بر اساس قوانین جاری مالیاتی) محاسبه و به قیمت ارقام اضافه می گردد.

(۱) مبنای محاسبه، اجرای ماستیک با حداقل ضخامت یک میلیمتر به ازای هر مترمربع سطح کار می باشد.

W116 (32 cm)

دیوار تاسیساتی با دو ردیف سازه و دو لایه صفحه گچی در هر طرف



فضای تاسیساتی X= 70 mm
اندازه پشت تا پشت پروفیلها $a \geq 170$ mm
ضخامت پانل $d=2*12.5$ mm=25 mm
ضخامت دیوار $D \geq 320$ mm
وزن تقریبی سازه مصرفی (kg/m ²) 4.3
وزن تقریبی پانل و مواد درزگیری (kg/m ²) 32.5
وزن تقریبی کل ساختار (kg/m ²) 36.9
شاخص عایق صوت $R_w=52$ dB
شاخص هدایت حرارت $U=0.60$ W/m ² k

* مقادیر R_w و U ، با فرض ضخامت $40\text{mm} \times 2$ برای عایق الیاف معدنی می باشد.

* این آنالیز بر اساس برآورد مصالح در یک دیوار مستقیم (بدون شکستگی) به طول ۴ متر و ارتفاع ۲/۷۵ متر به مساحت ۱۱ مترمربع محاسبه گردیده است.

* درزگیری لایه زیرین با بتونه (بدون نوار) در محاسبه منظور شده است.

* عوامل اتصال استادهای ابتدا و انتهای دیوار در محاسبه منظور شده است.

آنالیز مصالح یک مترمربع دیوار جداکننده ۳۲ سانتیمتری (استاندارد NF)

شکل	مصالح	قیمت واحد	واحد	مصرف در مترمربع	قیمت کل (ریال)
-----	-------	-----------	------	-----------------	----------------

زیرسازی

	سازه استاد C100	۶۶۳,۰۰۰	متر طول	4	۲,۶۵۲,۰۰۰
	سازه رانر U100	۵۳۶,۰۰۰	متر طول	1.4	۷۵۰,۴۰۰
	نوار عایق پشت چسبدار ۱۵*۴	۶۶,۰۰۰	متر طول	4.9	۳۲۳,۴۰۰

۲,۷۲۵,۸۰۰

اتصالات

	میخ مهاری فولادی سقفی $m6 \times 40$ mm	موجود نمی باشد	عدد	1.4	-
	پیچ رولپلاگ $m6 \times 60$ mm	۱۸,۵۰۰	عدد	3.6	۶۶,۶۰۰

۶۶,۶۰۰

لایه گذاری

	RG 12.5	۹۹۸,۰۰۰	مترمربع	4.1	۴,۰۹۱,۸۰۰
	TN25	۳,۲۰۰	عدد	25	۸۰,۰۰۰
	TN35	۴,۱۰۰	عدد	24	۹۸,۴۰۰

۴,۲۷۰,۲۰۰

درزگیری

	بتونه درزگیر	۸۳,۶۰۰	کیلوگرم	1.2	۱۰۰,۳۲۰
	پودر ماستیک ^(۱)	۸۷,۰۰۰	کیلوگرم	1	۸۷,۰۰۰
	نوار درزگیر	۱۴,۰۰۰	مترطول	1.5	۲۱,۰۰۰

۲۰۸,۳۲۰

* بدون احتساب محصولاتی که قیمت آنها در آنالیز قیمت صفر درج گردیده است. جمع کل (ریال) **۸,۲۷۰,۹۰۰**

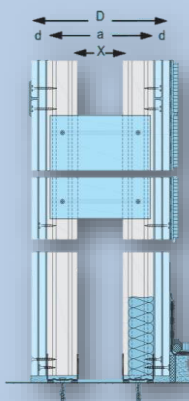
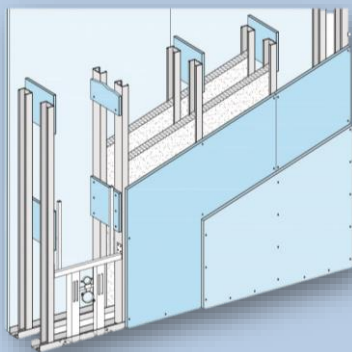
* درصد پرت مصالح، بر مبنای مترآز و شرایط پروژه می بایست محاسبه گردد.

* عوارض و مالیات (بر اساس قوانین جاری مالیاتی) محاسبه و به قیمت اقلام اضافه می گردد.

(۱) مبنای محاسبه، اجرای ماستیک با حداقل ضخامت یک میلیمتر به ازای هر مترمربع سطح کار می باشد.

W116 (32 cm)

دیوار تاسیساتی با دو ردیف سازه و دو لایه صفحه گچی در هر طرف



فضای تاسیساتی	X= 70 mm
اندازه پشت تا پشت پروفیل‌ها	a≥170 mm
ضخامت پانل	d=2*12.5 mm=25 mm
ضخامت دیوار	D≥320 mm
وزن تقریبی سازه مصرفی (kg/m ²)	4.5
وزن تقریبی پانل و مواد درزگیری (kg/m ²)	32.5
وزن تقریبی کل ساختار (kg/m ²)	37.0
شاخص عایق صوت	R _w =52 dB
شاخص هدایت حرارت	U= 0.60 W/m ² k

* مقادیر R_w و U، با فرض ضخامت 40mm×2 برای عایق الیاف معدنی می‌باشد.

* این آنالیز بر اساس برآورد مصالح در یک دیوار مستقیم (بدون شکستگی) به طول ۴ متر و ارتفاع ۲/۷۵ متر به مساحت ۱۱ مترمربع محاسبه گردیده است.

* درزگیری لایه زیرین با بتونه (بدون نوار) در محاسبه منظور شده است.

* عوامل اتصال استادکامی ابتدا و انتهای دیوار در محاسبه منظور شده است.

آنالیز مصالح یک مترمربع دیوار جداکننده ۳۲ سانتیمتری (استاندارد DIN)

شکل	مصالح	قیمت واحد	واحد	مصرف در مترمربع	قیمت کل (ریال)
-----	-------	-----------	------	-----------------	----------------

زیرسازی

	سازه استاد CW100	۷۲۶,۰۰۰	متر طول	4	۲,۹۰۴,۰۰۰
	سازه رانر UW100	۶۴۱,۰۰۰	متر طول	1.4	۸۹۷,۴۰۰
	نوار عایق پشت چسبدار ۱۵×۴	۶۶,۰۰۰	متر طول	4.9	۳۲۳,۴۰۰
					۴,۱۲۴,۸۰۰

اتصالات

	میخ مهاری فولادی سفید m۶×۴۰mm	موجود نمی باشد	عدد	1.4	-
	پیچ رولپلاگ m۶×۶۰mm	۱۸,۵۰۰	عدد	3.6	۶۶,۶۰۰
					۶۶,۶۰۰

لایه گذاری

	RG 12.5	۹۹۸,۰۰۰	مترمربع	4.1	۴,۰۹۱,۸۰۰
	TN25	۳,۲۰۰	عدد	25	۸۰,۰۰۰
	TN35	۴,۱۰۰	عدد	24	۹۸,۴۰۰
					۴,۲۷۰,۲۰۰

درزگیری

	بتونه درزگیر	۸۳,۶۰۰	کیلوگرم	1.2	۱۰۰,۳۲۰
	پودر ماستیک ^(۱)	۸۷,۰۰۰	کیلوگرم	1	۸۷,۰۰۰
	نوار درزگیر	۱۴,۰۰۰	مترطول	1.5	۲۱,۰۰۰
					۲۰۸,۳۲۰

* بدون احتساب محصولاتی که قیمت آنها در آنالیز قیمت صفر درج گردیده است. **۸,۶۶۹,۹۰۰** جمع کل (ریال)

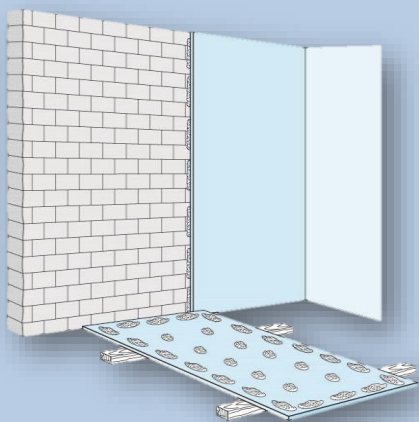
* درصد پرت مصالح، بر مبنای مترآز و شرایط پروژه می بایست محاسبه گردد.

* عوارض و مالیات (بر اساس قوانین جاری مالیاتی) محاسبه و به قیمت اقلام اضافه می‌گردد.

(۱) مبنای محاسبه، اجرای ماستیک با حداقل ضخامت یک میلیمتر به ازای هر مترمربع سطح کار می باشد.

W611 (Lining)

دیوار پوششی بدون سازه



وزن تقریبی پانل و مواد درزگیری (kg/m ²)	8.3
وزن تقریبی کل ساختار (kg/m ²)	8.3
ضخامت پانل	d ≥ 12.5 mm

آنالیز مصالح یک مترمربع دیوار پوششی بدون سازه W611

شکل	مصالح	قیمت واحد	واحد	مصرف در مترمربع	قیمت کل (ریال)
-----	-------	-----------	------	-----------------	----------------

لایه گذاری

	RG 12.5	۹۹۸,۰۰۰	مترمربع	1	۹۹۸,۰۰۰
	بوردفیکس کی پلاس	۵۲,۵۰۰	کیلوگرم	3.5	۱۸۳,۷۵۰
					۱,۱۸۱,۷۵۰

درزگیری

	بتونه درزگیر	۸۳,۶۰۰	کیلوگرم	0.35	۲۹,۲۶۰
	پودر ماستیک ^(۱)	۸۷,۰۰۰	کیلوگرم	0.5	۴۳,۵۰۰
	نوار درزگیر	۱۴,۰۰۰	مترطول	0.75	۱۰,۵۰۰
					۸۳,۲۶۰

جمع کل (ریال) : **۱,۲۶۵,۰۰۰**

* مقادیر R_w و U، با فرض ضخامت 40mm برای عایق البیاف معدنی می باشد.

* این آنالیز بر اساس برآورد مصالح در یک دیوار مستقیم (بدون شکستگی) به طول ۴ متر و ارتفاع ۲/۷۵ متر به مساحت ۱۱ مترمربع محاسبه گردیده است.

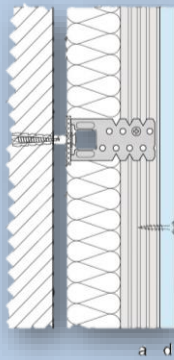
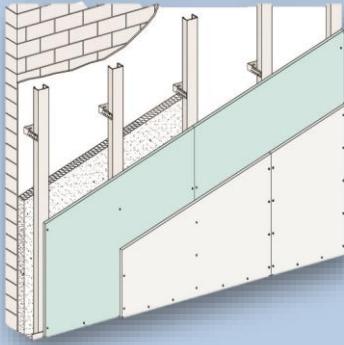
* درصد پرت مصالح، بر مبنای مترآز و شرایط پروژه می بایست محاسبه گردد.

* عوارض و مالیات (بر اساس قوانین جاری مالیاتی) محاسبه و به قیمت اقلام اضافه می گردد.

(۱) مبنای محاسبه، اجرای ماستیک با حداقل ضخامت یک میلیمتر به ازای هر مترمربع سطح کار می باشد.

W623 (Lining)

دیوار پوششی با سازه



اندازه پروفیل	a=17 mm
ضخامت پانل	d=12.5 mm
وزن تقریبی سازه مصرفی (kg/m ²)	1.1
وزن تقریبی پانل و مواد درزگیری (kg/m ²)	8.3
وزن تقریبی کل ساختار (kg/m ²)	9.3

* این آنالیز بر اساس برآورد مصالح در یک دیوار مستقیم (بدون شکستگی) به طول ۴ متر و ارتفاع ۲/۷۵ متر به مساحت ۱۱ مترمربع محاسبه گردیده است.

آنالیز مصالح یک مترمربع دیوار پوششی با سازه W623

شکل	مصالح	قیمت واحد	واحد	مصرف در مترمربع	قیمت کل (ریال)
-----	-------	-----------	------	-----------------	----------------

زیرسازی

	سازه F۴۷	۳۱۷,۰۰۰	متر طول	2	۶۳۴,۰۰۰
	سازه L۲۵	۱۶۲,۰۰۰	متر طول	0.7	۱۱۳,۴۰۰
	اتصال مستقیم CT۲۰۵	۳۹,۰۰۰	عدد	2.9	۱۱۳,۱۰۰
	LN ۱۱	۳,۰۵۰	عدد	5.8	۱۷,۶۹۰
	نوار عایق پشت چسبدار ۱۵*۴	۶۶,۰۰۰	متر طول	2.8	۱۸۴,۸۰۰
					۱,۰۶۲,۹۹۰

اتصالات

	میخ مهاری فولادی سفی m۶*۴۰mm	موجود نمی باشد	عدد	0.7	-
	پیچ رولپلاگ m۶*۶۰mm	۱۸,۵۰۰	عدد	3.6	۶۶,۶۰۰
					۶۶,۶۰۰

لایه گذاری

	RG 12.5	۹۹۸,۰۰۰	مترمربع	1	۹۹۸,۰۰۰
	TN25	۳,۲۰۰	عدد	12	۳۸,۴۰۰
					۱,۰۳۶,۴۰۰

درزگیری

	بتونه درزگیر	۸۳,۶۰۰	کیلوگرم	0.35	۲۹,۲۶۰
	پودر ماستیک ^(۱)	۸۷,۰۰۰	کیلوگرم	0.5	۴۳,۵۰۰
	نوار درزگیر	۱۴,۰۰۰	مترطول	0.75	۱۰,۵۰۰
					۸۳,۲۶۰

* بدون احتساب محصولات که قیمت آنها در آنالیز قیمت صفر درج گردیده است. **۲,۲۴۹,۳۰۰** : جمع کل (ریال)

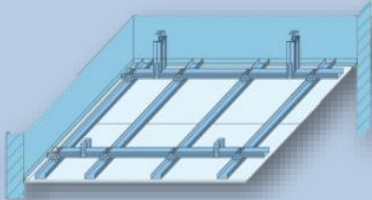
* درصد پرت مصالح، بر مبنای مترآژ و شرایط پروژه می بایست محاسبه گردد.

* عوارض و مالیات (بر اساس قوانین جاری مالیاتی) محاسبه و به قیمت اقلام اضافه می گردد.

(۱) مبنای محاسبه، اجرای ماستیک با حداقل ضخامت یک میلیمتر به ازای هر مترمربع سطح کار می باشد.

D112 (A)

سقف کاذب یکپارچه (آویز ترکیبی)



آنالیز مصالح یک مترمربع سقف کاذب یکپارچه (D112(A))

ارتفاع سقف کاذب تا سقف اصلی (h= 40 cm)

شکل	مصالح	قیمت واحد	واحد	مصرف در مترمربع	قیمت کل (ریال)
	سازه F47	۳۱۷,۰۰۰	متر طول	3.4	۱,۰۷۷,۸۰۰
	سازه L25	۱۶۲,۰۰۰	متر طول	0.8	۱۲۹,۶۰۰
	اتصال کامل F47	۳۵,۱۰۰	عدد	2.6	۹۱,۲۶۰
	اتصال مستقیم CT20.5	۳۹,۰۰۰	عدد	1.9	۷۴,۱۰۰
	بست اتصال طولی F47	۳۱,۰۰۰	عدد	0.7	۲۱,۷۰۰
	پروفیل UH36	۲۳۰,۰۰۰	متر طول	0.76	۱۷۴,۸۰۰
	اتصال سقفی HT90	۱۸,۷۰۰	عدد	1.9	۳۵,۵۳۰
	نوار ترن فیکس	۱۳۸,۰۰۰	متر	0.8	۱۱۰,۴۰۰
	LN ۱۱	۳,۰۵۰	عدد	12	۳۶,۶۰۰
					۱,۷۵۱,۷۹۰

اتصالات

	میخ مته‌ری فولادی سقفی m6*40-mm	موجود نمی باشد	عدد	1.9	-
	پیچ رولپلاگ m6*60-mm		عدد	1.5	۲۷,۷۵۰
					۲۷,۷۵۰

لایه گذاری

	RG 12.5	۹۹۸,۰۰۰	مترمربع	1	۹۹۸,۰۰۰
	TN25	۳,۲۰۰	عدد	17	۵۴,۴۰۰
					۱,۰۵۲,۴۰۰

درزگیری

	بتونه درزگیر	۸۳,۶۰۰	کیلوگرم	0.35	۲۹,۲۶۰
	پودر ماستیک ^(۱)	۸۷,۰۰۰	کیلوگرم	0.5	۴۳,۵۰۰
	نوار درزگیر	۱۴,۰۰۰	متر طول	1.1	۱۵,۴۰۰
					۸۸,۱۶۰

*بدون احتساب محصولاتی که قیمت آنها در آنالیز قیمت صفر درج گردیده است. **۲,۹۲۰,۱۰۰** جمع کل (ریال)

*برآورد وزن ساختار، با افزایش/کاهش ارتفاع سقف کاذب تا سقف اصلی تغییر خواهد کرد.

* این آنالیز بر اساس فاصله های زیر محاسبه شده است:

- فاصله سازه باربر ۱۰۰ سانتیمتر

- فاصله آویزها ۷۵ سانتیمتر

- فاصله سازه‌های پانل خور ۵۰ سانتیمتر

* این آنالیز با فرض نبشی غیرباربر و عامل اتصال با فواصل هر ۶۰ سانتیمتر محاسبه گردیده است.

* این آنالیز بر اساس برآورد مصالح سقف مسطح (بدون شکستگی) به ابعاد ۵*۵ متر و مساحت ۲۵ مترمربع محاسبه گردیده است.

*میتوان بجای آویز ترکیبی از آویز نانیوس نیز استفاده کرد، خصوصاً زمانی که ارتفاع آویزگیری بیش از ۱.۵ متر باشد.

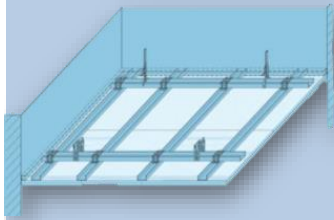
* درصد پرت مصالح، بر مبنای مترآز و شرایط پروژه می بایست محاسبه گردد.

* عوارض و مالیات (بر اساس قوانین جاری مالیاتی) محاسبه و به قیمت اقلام اضافه می‌گردد.

(۱) مبنای محاسبه، اجرای ماستیک با حداقل ضخامت یک میلیمتر به ازای هر مترمربع سطح کار می باشد.

D112 (A)

سقف کاذب یکپارچه (آویز نانیوس)



وزن تقریبی سازه مصرفی و اتصالات (kg/m ²)	1.8
وزن تقریبی پانل و مواد درزگیری (kg/m ²)	8.3
وزن تقریبی کل ساختار (kg/m ²)	10.1

*برآورد وزن ساختار، با افزایش آکاش ارتفاع سقف کاذب تا سقف اصلی تغییر خواهد کرد.

*این آنالیز با فرض سازه تراز غیرباربر و عامل اتصال با فواصل هر ۶۰ سانتیمتر محاسبه گردیده است.

* این آنالیز بر اساس فاصله های زیر محاسبه شده است:

- فاصله سازه باربر ۱۲۰ سانتیمتر
- فاصله آویزها ۹۰ سانتیمتر
- فاصله سازه های پانل خور ۵۰ سانتیمتر

* این آنالیز بر اساس برآورد مصالح سقف مسطح (بدون شکستگی) به ابعاد ۵×۵ متر و مساحت ۲۵ مترمربع محاسبه گردیده است.

آنالیز مصالح یک مترمربع سقف کاذب یکپارچه D112(A)

ارتفاع سقف کاذب تا سقف اصلی (h= 40 cm)

شکل	مصالح	قیمت واحد	واحد	مصرف در مترمربع	قیمت کل (ریال)
	سازه F۴۷	۳۱۷,۰۰۰	متر طول	3.4	۱,۰۷۷,۸۰۰
	سازه L۲۵	۱۶۲,۰۰۰	متر طول	0.8	۱۲۹,۶۰۰
	اتصال کامل F۴۷	۳۵,۱۰۰	عدد	2.6	۹۱,۲۶۰
	بست اتصال طولی F۴۷	۳۱,۰۰۰	عدد	0.7	۲۱,۷۰۰
	آویز نانیوس ۴۰ سانتیمتری ^(۱)	۱۵۴,۰۰۰	متر طول	0.7	۱۰۷,۸۰۰
	نوار ترن فیکس	۱۳۸,۰۰۰	متر	0.8	۱۱۰,۴۰۰
	LN ۱۱	۳,۰۵۰	عدد	3.6	۱۰,۹۸۰
	رکاب نانیوس F۴۷	۵۳,۴۰۰	عدد	1.8	۹۶,۱۲۰
	پین نانیوس	۱۵,۰۰۰	عدد	1.8	۲۷,۰۰۰
					۱,۶۷۲,۶۶۰

اتصالات

	میخ مهاری فولادی سقفی m۶×۴۰mm	موجود نمی باشد	عدد	1.8	-
	پیچ رولپلاک m۶×۶۰mm	۱۸,۵۰۰	عدد	1.5	۲۷,۷۵۰
					۲۷,۷۵۰

لایه گذاری

	RG 12.5	۹۹۸,۰۰۰	مترمربع	1	۹۹۸,۰۰۰
	TN25	۳,۲۰۰	عدد	17	۵۴,۴۰۰
					۱,۰۵۲,۴۰۰

درزگیری

	بتونه درزگیر	۸۲,۶۰۰	کیلوگرم	0.35	۲۹,۲۶۰
	پودر ماستیک ^(۲)	۸۷,۰۰۰	کیلوگرم	0.5	۴۳,۵۰۰
	نوار درزگیر	۱۴,۰۰۰	مترطول	1.1	۱۵,۴۰۰
					۸۸,۱۶۰

*بدون احتساب محصولاتی که قیمت آنها در آنالیز قیمت صفر درج گردیده است. **۲,۸۴۱,۰۰۰** : جمع کل (ریال)

* درصد پرت مصالح، بر مبنای مترآز و شرایط پروژه می بایست محاسبه گردد.

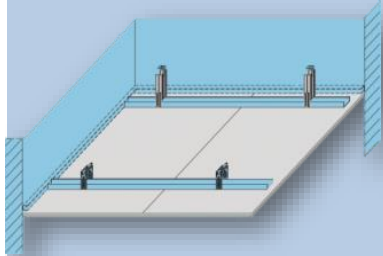
* عوارض و مالیات (بر اساس قوانین جاری مالیاتی) محاسبه و به قیمت اقلام اضافه می گردد.

(۱) مبنای محاسبه آویز، بر اساس قطعه آویز نانیوس ۴۰ سانتیمتری می باشد. برای ارتفاع های بیشتر بسته به نیاز، قطعات آویز نانیوس با طول بیشتر و یا در صورت نیاز همراه با قطعه افزایش طول و ملحقات آن، برآورد گردد.

(۲) مبنای محاسبه، اجرای ماستیک با حداقل ضخامت یک میلیمتر به ازای هر مترمربع سطح کار می باشد.

D112 (B)

سقف کاذب یکپارچه (آویز ترکیبی)



وزن تقریبی سازه مصرفی و اتصالات (kg/m ²)	1.6
وزن تقریبی پائل و مواد درزگیری (kg/m ²)	8.3
وزن تقریبی کل ساختار (kg/m ²)	9.9

* برآورد وزن ساختار، با افزایش/کاهش ارتفاع سقف کاذب تا سقف اصلی تغییر خواهد کرد.

* این ساختار با در نظر داشتن محدودیت‌های زیر قابل اجرا می‌باشد:

- سطح سقف کاذب کمتر از ۵۰ مترمربع
- دهانه سقف کاذب کمتر از ۴ متر
- ارتفاع آویزگیری کمتر از ۵۰ سانتیمتر
- سقف مسطح و فاقد شکستگی

* این آنالیز بر اساس فاصله های زیر محاسبه شده است:

- فاصله سازه ها ۵۰ سانتیمتر
- فاصله آویزها ۱۱۰ سانتیمتر

* این آنالیز بر اساس برآورد مصالح سقف مسطح (بدون شکستگی) به ابعاد ۴*۶ متر و مساحت ۲۴ مترمربع محاسبه گردیده است.

* این آنالیز با فرض نبشی غیرباربر و عامل اتصال با فواصل هر ۶۰ سانتیمتر محاسبه گردیده است.

آنالیز مصالح یک مترمربع سقف کاذب یکپارچه D112(B)

ارتفاع سقف کاذب تا سقف اصلی (h= 40 cm)

شکل	مصالح	قیمت واحد	واحد	مصرف در مترمربع	قیمت کل (ریال)
زیرسازی					
	سازه F۴۷	۳۱۷,۰۰۰	متر طول	2.2	۶۹۷,۴۰۰
	سازه L۲۵	۱۶۲,۰۰۰	متر طول	0.8	۱۲۹,۶۰۰
	سازه رانر U۵۰	۳۶۰,۰۰۰	متر طول	1.08	۳۸۸,۸۰۰
	اتصال سقفی HT۹۰	۱۸,۷۰۰	عدد	2.7	۵۰,۴۹۰
	نوار تری فیکس	۱۳۸,۰۰۰	متر	0.8	۱۱۰,۴۰۰
	LN ۱۱	۳,۰۵۰	عدد	11	۳۳,۵۵۰
					۱,۴۱۰,۲۴۰

اتصالات

	میخ مهاری فولادی سقفی m۶*۵۴۰mm	موجود نمی باشد	عدد	2.7	-
	پیچ رولپلاگ m۶*۵۶۰mm	۱۸,۵۰۰	عدد	1.4	۲۵,۹۰۰
					۲۵,۹۰۰

لایه گذاری

	RG 12.5	۹۹۸,۰۰۰	مترمربع	1	۹۹۸,۰۰۰
	TN25	۳,۲۰۰	عدد	17	۵۴,۴۰۰
					۱,۰۵۲,۴۰۰

درزگیری

	بتونه درزگیر	۸۳,۶۰۰	کیلوگرم	0.35	۲۹,۲۶۰
	پودر ماستیک ^(۱)	۸۷,۰۰۰	کیلوگرم	0.5	۴۳,۵۰۰
	نوار درزگیر	۱۴,۰۰۰	مترطول	1.1	۱۵,۴۰۰
					۸۸,۱۶۰

* بدون احتساب محصولاتی که قیمت آنها در آنالیز قیمت صفر درج گردیده است. **۲,۵۷۶,۷۰۰** جمع کل (ریال)

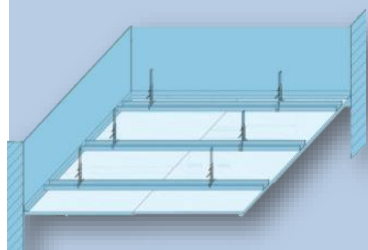
* درصد پرت مصالح، بر مبنای مترآز و شرایط پروژه می بایست محاسبه گردد.

* عوارض و مالیات (بر اساس قوانین جاری مالیاتی) محاسبه و به قیمت اقلام اضافه می‌گردد.

(۱) مبنای محاسبه، اجرای ماستیک با حداقل ضخامت یک میلیمتر به ازای هر مترمربع سطح کار می باشد.

D112 (B)

سقف کاذب یکپارچه (با آویز نانیوس)



آنالیز مصالح یک متر مربع سقف کاذب یکپارچه (B) D112

ارتفاع سقف کاذب تا سقف اصلی (h= 40 cm)

شکل	مصالح	قیمت واحد	واحد	مصرف در مترمربع	قیمت کل (ریال)
زیرسازی					
	سازه CD60	۴۴۱,۰۰۰	متر طول	2.2	۹۷۰,۲۰۰
	سازه تراز UD28	۲۹۰,۰۰۰	متر طول	0.8	۲۳۲,۰۰۰
	آویز نانیوس ۴۰ سانتیمتری ^(۱)	۱۹۷,۰۰۰	متر طول	1.1	۲۱۶,۷۰۰
	نوار تزن فیکس	۱۳۸,۰۰۰	متر	0.8	۱۱۰,۴۰۰
	LN ۱۱	۳,۰۵۰	عدد	5	۱۵,۲۵۰
	چنگک نانیوس CD60	۶۰,۴۰۰	عدد	2.7	۱۶۳,۰۸۰
	پین نانیوس	۱۵,۰۰۰	عدد	2.7	۴۰,۵۰۰
					۱,۷۴۸,۱۳۰

اتصالات

	میخ مهاری فولادی سقفی m ^۶ e۴۰mm	موجود نمی باشد	عدد	2.7	-
	بیچ رولپلاگ m ^۶ e۶۰mm	۱۸,۵۰۰	عدد	1.4	۲۵,۹۰۰
					۲۵,۹۰۰

لایه گذاری

	RG 12.5	۹۹۸,۰۰۰	مترمربع	1	۹۹۸,۰۰۰
	TN25	۳,۲۰۰	عدد	17	۵۴,۴۰۰
					۱,۰۵۲,۴۰۰

درزگیری

	بتونه درزگیر	۸۳,۶۰۰	کیلوگرم	0.35	۲۹,۲۶۰
	پودر ماستیک ^(۲)	۸۷,۰۰۰	کیلوگرم	0.5	۴۳,۵۰۰
	نوار درزگیر	۱۴,۰۰۰	مترطول	1.1	۱۵,۴۰۰
					۸۸,۱۶۰

* این ساختار با در نظر داشتن محدودیت‌های زیر قابل اجرا می‌باشد:

- سطح سقف کاذب کمتر از ۵۰ مترمربع
- دهانه سقف کاذب کمتر از ۴ متر
- ارتفاع آویزگیر کمتر از ۵۰ سانتیمتر
- سقف مسطح و فاقد شکستگی

وزن تقریبی سازه مصرفی و اتصالات (kg/m ^۲)	1.6
وزن تقریبی پانل و مواد درزگیری (kg/m ^۲)	8.3
وزن تقریبی کل ساختار (kg/m ^۲)	10

* برآورد وزن ساختار، با افزایش/کاهش ارتفاع سقف کاذب تا سقف اصلی تغییر خواهد کرد.

* این آنالیز بر اساس فاصله‌های زیر محاسبه شده است:

- فاصله سازه ها ۵۰ سانتیمتر
- فاصله آویزها ۱۲۵ سانتیمتر
- فاصله سا:ها، بنا خه، ۵۰ سانتیمت

* این آنالیز بر اساس برآورد مصالح سقف مسطح (بدون شکستگی) به ابعاد ۴*۶ متر و مساحت ۲۴ مترمربع محاسبه گردیده است.

* این آنالیز با فرض نبشی غیربرابر و عامل اتصال با فواصل هر ۶۰ سانتیمتر محاسبه گردیده است.

* بدون احتساب محصولات که قیمت آنها در آنالیز قیمت صفر درج گردیده است. **۲,۹۱۴,۶۰۰** جمع کل (ریال)

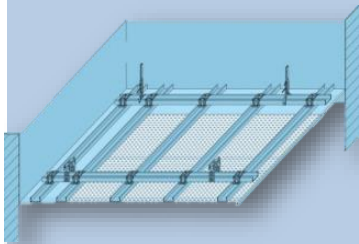
* درصد پرت مصالح، بر مبنای مترآز و شرایط پروژه می بایست محاسبه گردد.

* عوارض و مالیات (بر اساس قوانین جاری مالیاتی) محاسبه و به قیمت اقلام اضافه می‌گردد.

(۱) مبنای محاسبه آویز، بر اساس قطعه آویز نانیوس ۴۰ سانتیمتری می باشد. برای ارتفاع‌های بیشتر بسته به نیاز، قطعات آویز نانیوس با طول بیشتر و یا در صورت نیاز همراه با قطعه افزایش طول و ملحقات آن، برآورد گردد.

(۲) مبنای محاسبه، اجرای ماستیک با حداقل ضخامت یک میلیمتر به ازای هر مترمربع سطح کار می باشد.

D127 Panel Acoustic
Design Ceiling
سقف کاذب آکوستیک
(آویز نانیوس)



* تذکر: اجرای سقف با آویز ترکیبی امکان پذیر است.

وزن تقریبی سازه مصرفی و اتصالات (kg/m ²)	3.3
وزن تقریبی پانل و مواد درزگیری (kg/m ²)	9.4
وزن تقریبی کل ساختار (kg/m ²)	12.7

* برآورد وزن ساختار، با افزایش کاهش ارتفاع سقف کاذب تا سقف اصلی تغییر خواهد کرد.

* این آنالیز بر اساس فاصله های زیر محاسبه شده است:

- فاصله سازه باربر ۱۰۰ سانتیمتر

- فاصله آویزها ۹۵ سانتیمتر

- فاصله سازه های پانل خور ۳۰ سانتیمتر

* این آنالیز بر اساس برآورد مصالح سقف مسطح (بدون شکستگی) به ابعاد ۵۵ متر و مساحت ۲۵ مترمربع محاسبه گردیده است.

* این آنالیز با فرض نبشی غیرباربر و عامل اتصال با فواصل هر ۶۰ سانتیمتر محاسبه گردیده است.

آنالیز مصالح یک مترمربع سقف کاذب یکپارچه آکوستیک D127

ارتفاع سقف کاذب تا سقف اصلی (h= 40 cm)

شکل	مصالح	قیمت واحد	واحد	مصرف در مترمربع	قیمت کل (ریال)
زیرسازی					
	سازه CD60	۴۴۱,۰۰۰	متر طول	4.7	۲,۰۷۲,۷۰۰
	سازه تراز UD28	۲۹۰,۰۰۰	متر طول	0.8	۲۳۲,۰۰۰
	اتصال کامل CD60	۵۶,۰۰۰	عدد	4	۲۲۴,۰۰۰
	بست اتصال طولی CD60	۵۵,۳۰۰	عدد	0.9	۴۹,۷۷۰
	آویز نانیوس ۴۰ سانتیمتری ^(۱)	۱۹۷,۰۰۰	متر طول	0.6	۱۱۸,۲۰۰
	نوار ترن فیکس	۱۳۸,۰۰۰	متر	0.8	۱۱۰,۴۰۰
	LN ۱۱	۳,۰۵۰	عدد	2.8	۸,۵۴۰
	رکاب نانیوس CD60	۶۰,۴۰۰	عدد	1.5	۹۰,۶۰۰
	پین نانیوس	۱۵,۰۰۰	عدد	1.5	۲۲,۵۰۰
					۲,۹۲۸,۷۱۰

اتصالات

	میخ مهاری فولادی سقفی m۶x۴۰mm	موجود نمی باشد	عدد	1.5	-
	پیچ رولپلاک m۶x۶۰mm	۱۸,۵۰۰	عدد	1.5	۲۷,۷۵۰
					۲۷,۷۵۰

لایه گذاری

	پنل آکوستیک پانچ دایره ای نامنظم ۱۲/۲۰/۳۵	۲,۵۰۰,۰۰۰	مترمربع	1	۲,۵۰۰,۰۰۰
	TN25	۳,۲۰۰	عدد	25	۸۰,۰۰۰
					۲,۵۸۰,۰۰۰

درزگیری

	بتونه TRIAS	۵۰۰,۰۰۰	کیلوگرم	0.1	۵۰,۰۰۰
					۵۰,۰۰۰

* بدون احتساب محصولاتی که قیمت آنها در آنالیز قیمت صفر درج گردیده است. **۵,۵۸۶,۵۰۰** : جمع کل (ریال)

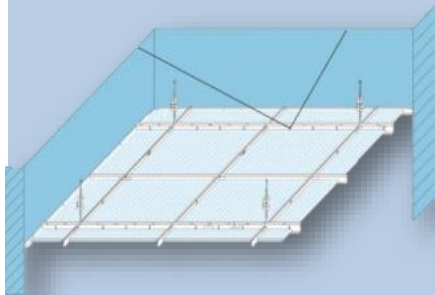
* درصد پرت مصالح، بر مبنای مترآز و شرایط پروژه می بایست محاسبه گردد.

* عوارض و مالیات (بر اساس قوانین جاری مالیاتی) محاسبه و به قیمت اقلام اضافه می گردد.

(۱) مبنای محاسبه آویز، بر اساس قطعه آویز نانیوس ۴۰ سانتیمتری می باشد. برای ارتفاع های بیشتر بسته به نیاز، قطعات آویز نانیوس با طول بیشتر و یا در صورت نیاز همراه با قطعه افزایش طول و ملحقات آن، برآورد گردد.

Click

سقف کاذب مشبک



وزن تقریبی سازه مصرفی و اتصالات (kg/m ²)	0.9
وزن تقریبی تایل (kg/m ²)	7.0
وزن تقریبی کل ساختار (kg/m ²)	7.9

*برآورد وزن ساختار، با افزایش/کاهش ارتفاع سقف کاذب تا سقف اصلی تغییر خواهد کرد.

* فاصله بین پروفیل‌های T شکل (۳۶۰۰)، ۱۲۰ سانتیمتر و فاصله بین آویزها نیز حداکثر ۱۲۰ سانتیمتر توصیه می‌گردد.

* این آنالیز با فرض نبشی غیرباربر و عامل اتصال با فواصل هر ۶۰ سانتیمتر محاسبه گردیده است.

* این آنالیز بر اساس برآورد مصالح سقف مسطح (بدون شکستگی) به ابعاد ۵*۵ متر و مساحت ۲۵ مترمربع و به روش قرینه یابی محاسبه گردیده است.

آنالیز مصالح یک مترمربع سقف کاذب مشبک Click

شکل	مصالح	قیمت واحد	واحد	مصرف در مترمربع	قیمت کل (ریال)
-----	-------	-----------	------	-----------------	----------------

زیرسازی

	پروفیل T۳۶۰۰	۲۹۰,۰۰۰	مترطول	1	۲۹۰,۰۰۰
	پروفیل T۱۲۰۰	۲۷۳,۰۰۰	مترطول	1.2	۳۲۷,۶۰۰
	پروفیل T۶۰۰	۲۶۷,۰۰۰	مترطول	1	۲۶۷,۰۰۰
	L۲۴*۲۴	۱۸۲,۰۰۰	مترطول	0.8	۱۴۵,۶۰۰
	اتصال سقفی HT۹۰	۱۸,۷۰۰	عدد	1	۱۸,۷۰۰
	بست اتصال دوبل فنری	۱۲۹,۰۰۰	عدد	1	۱۲۹,۰۰۰
	آویز سیمی ۲۰ سانتیمتری	۲۵,۰۰۰	عدد	2	۵۰,۰۰۰
					۱,۲۲۷,۹۰۰

اتصالات

	میخ مهاری فولادی سفی m۶*۴۰mm	موجود نمی باشد	عدد	1	-
	پیچ رولپلاگ m۶*۴۰mm	۱۸,۵۰۰	عدد	1.5	۲۷,۷۵۰
					۲۷,۷۵۰

تایل گذاری

	تایل ۹/۵mm معمولی روکش PVC (مقاوم در برابر UV و آنتی استاتیک)	۱,۳۳۰,۰۰۰	مترمربع	1	۱,۳۳۰,۰۰۰
					۱,۳۳۰,۰۰۰

شرح کالا

قیمت (ریال) ضخامت

تایل ۹/۵mm معمولی روکش PVC (مقاوم در برابر UV و آنتی استاتیک)	9.5	۱,۳۳۰,۰۰۰
تایل ۹/۵mm معمولی روکش PVC (مقاوم در برابر UV و آنتی استاتیک) با فویل آلومینیوم در پشت تایل	9.5	۱,۴۶۰,۰۰۰
تایل ۹/۵mm معمولی آکوستیک پانچ دایره‌ای روکش PVC با فلیس در پشت تایل	9.5	۱,۶۸۰,۰۰۰
تایل ۹/۵mm معمولی آکوستیک پانچ مربعی روکش PVC با فلیس در پشت تایل	9.5	۱,۷۹۰,۰۰۰
تایل ۹/۵mm معمولی آکوستیک پانچ خطی روکش PVC با فلیس در پشت تایل	9.5	۱,۷۹۰,۰۰۰
تایل ۹/۵mm مقاوم در برابر رطوبت روکش PVC	9.5	۱,۸۵۰,۰۰۰
تایل ۹/۵mm مقاوم در برابر رطوبت روکش PVC با فویل آلومینیوم در پشت تایل	9.5	۱,۹۹۰,۰۰۰
تایل ۹/۵mm معمولی روکش PVC طرحدار	9.5	۱,۲۹۰,۰۰۰
تایل ۹/۵mm روکش PVC طرحدار با فویل آلومینیوم در پشت تایل	9.5	۱,۴۲۵,۰۰۰

جمع کل (ریال): **۲,۵۸۵,۷۰۰**

* درصد پرت مصالح، بر مبنای مترآژ و شرایط پروژه می بایست محاسبه گردد.

AQUAPLUS
(Ventilated Facades)



وزن تقریبی سازه مصرفی (kg/m ²)	1.1
وزن تقریبی پانل و مواد درزگیری (kg/m ²)	22.7
وزن تقریبی کل ساختار (kg/m ²)	23.8

* فاصله استانداردها از یکدیگر ۶۰ سانتیمتر در نظر گرفته شده است.

* ابعاد صفحات آکواپلاس ۱۲۰*۲۴۰ سانتیمتر (۳۵ عدد در هر پالت) می باشد.

* در اقلیم‌های شرجی و مرطوب پوشش پروفیل‌های گالوانیزه با پرایمرهای قیری مناسب الزامی است.

* پوشش نهایی نمای دیوار، رنگ آمیزی ساده در نظر گرفته شده است.

* این آنالیز بر اساس برآورد مصالح مصرفی در دیوار پوششی مستقیم (بدون شکستگی) به طول ۴ متر و ارتفاع ۲/۷۵ متر و به مساحت ۱۱ مترمربع محاسبه گردیده است.

آنالیز مصالح یک مترمربع دیوار پوششی خارجی آکواپلاس با سازه

شکل	مصالح	قیمت واحد	واحد	مصرف در مترمربع	قیمت کل (ریال)
-----	-------	-----------	------	-----------------	----------------

زیرسازی

	سازه CD60	۴۴۱,۰۰۰	متر طول	2	۸۸۲,۰۰۰
	براکت CD60	۴۴,۰۰۰	متر طول	2.90	۱۲۷,۶۰۰
	سازه تراز UD28	۲۹۰,۰۰۰	عدد	0.7	۲۰۳,۰۰۰
	LN11	۳,۰۵۰	متر طول	5.8	۱۷,۶۹۰
					۱,۲۳۰,۲۹۰

اتصالات

	میخ مهاری فولادی سفی m۶*۳۵mm	موجود نمی باشد	عدد	0.7	-
	پیچ رولپلاک m۶*۶۰mm	۱۸,۵۰۰	عدد	3.6	۶۶,۶۰۰
					۶۶,۶۰۰

لایه گذاری خارجی

	Aquaplus	۱۲,۲۵۰,۰۰۰	مترمربع	1	۱۲,۲۵۰,۰۰۰
	SN32	۳۳,۶۰۰	عدد	11	۳۶۹,۶۰۰
					۱۲,۶۱۹,۶۰۰

درزگیری و پوشش خارجی

	بتونه درزگیر پتل سیمانی (اسکیم لایت Gray)	۲۸۰,۰۰۰	کیلوگرم	0.7	۱۹۶,۰۰۰
	اندود پوششی مخصوص پتل سیمانی (اسکیم لایت Gray)	۲۸۰,۰۰۰	کیلوگرم	7	۱,۹۶۰,۰۰۰
	نوار درزگیر ۱۰cm مخصوص پتل سیمانی ^(۱)	۹۱,۳۰۰	مترطول	0.75	۶۸,۴۷۵
	شکله توری مخصوص پتل سیمانی	۹۱۳,۰۰۰	مترمربع	1.1	۱,۰۰۴,۳۰۰
					۲,۲۲۸,۷۷۵

آنالیز فوق بر اساس ساختار پایه دیوار پوششی خارجی ارائه شده است. جهت تعیین ساختار خاص، مشاوره با کارشناسان شرکت کی پلاس توصیه می‌گردد.

* بدون احتساب محصولاتی که قیمت آنها در آنالیز قیمت صفر درج گردیده است. **۱۷,۱۴۵,۳۰۰** : جمع کل (ریال)

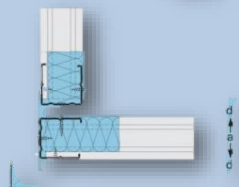
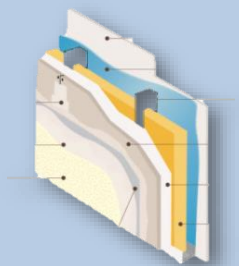
* درصد پرت مصالح، بر مبنای مترآز و شرایط پروژه می بایست محاسبه گردد.

* عوارض و مالیات (بر اساس قوانین جاری مالیاتی) محاسبه و به قیمت اقلام اضافه می‌گردد.

(۱) به منظور درزگیری برشی به عرض ۱۰ سانتی متر از شبکه توری مخصوص پتل سیمانی استفاده می شود.

قیمت عایق حرارتی و لایه بخاربند (پلی اتیلن) و پوشش نهایی نما در این آنالیز لحاظ نشده است.

AQUAPLUS
(Exterior Wall)



فاصله استانداردها از یکدیگر ۶۰ سانتیمتر در نظر گرفته شده است.

ابعاد صفحات آکوابلاس ۱۲۰ × ۲۴۰ سانتیمتر (۲۵ عدد در هر پالت) می باشد.

جهت انتخاب چیدمان صحیح قرارگیری لایه آهنبند و بخاربند در شرایط اقلیمی مختلف کشور، مشاوره با واحد پشتیبانی فنی شرکت کی پلاس توصیه می گردد.

عوامل اتصال طرفین در محاسبه لحاظ شده است.

صفحات مسلح سیمانی آکوابلاس بصورت افقی و صفحات روکش دار گچی بصورت عمودی نصب شده اند.

درزگیری لایه زیرین با بتونه (بدون نوار) در محاسبه منظور شده است.

اندازه پشت تا پشت پروفیل	a=100 mm
ضخامت پاتل	d=12.5 mm
ضخامت دیوار	D=137.5 mm
وزن تقریبی سازه مصرفی (kg/m ³)	2.3
وزن تقریبی پاتل و مواد درزگیری (kg/m ³)	36.5
وزن تقریبی کل ساختار (kg/m ³)	39.0
شاخص عایق صوت	R _w =50 dB. DIN 4109
شاخص هدایت حرارت	U= 0.44 W/m ² k

مقادیر R_w و U، با فرض ضخامت 60mm برای عایق الیاف معدنی می باشد.

این آنالیز بر اساس برآورد مصالح در یک دیوار مستقیم (بدون شکستگی) به طول ۴ متر و ارتفاع ۲/۷۵ متر به مساحت ۱۱ مترمربع محاسبه گردیده است.

آنالیز مصالح یک مترمربع دیوار خارجی آکوابلاس (استاندارد DIN)

شکل	مصالح	قیمت واحد	واحد	مصرف در مترمربع	قیمت کل (ریال)
-----	-------	-----------	------	-----------------	----------------

زیرسازی

	سازه استاندارد CW100	۲۲۶,۰۰۰	متر طول	2	۱,۴۵۲,۰۰۰
	سازه راتر UW100	۶۴۱,۰۰۰	متر طول	0.7	۴۴۸,۷۰۰
	نوار عایق پشت چسبدار ۱۵×۴	۶۶,۰۰۰	متر طول	2.4	۱۵۸,۴۰۰
					۲,۰۵۹,۱۰۰

اتصالات

	میخ بهاری فولادی سفی m۶×۳۳mm	موجود نمی باشد	عدد	0.7	-
	پیچ رولپلاک m۶×۶۰mm	۱۸,۵۰۰	عدد	1.8	۳۳,۳۰۰
					۳۳,۳۰۰

لایه گذاری طرف خشک

	RG 12.5	۹۹۸,۰۰۰	مترمربع	2	۱,۹۹۶,۰۰۰
	TN25	۳,۲۰۰	عدد	6	۱۹,۲۰۰
	TN35	۴,۱۰۰	عدد	12	۴۹,۲۰۰
					۲,۰۶۴,۴۰۰

درزگیری لایه داخلی

	بتونه درزگیر	۸۳,۶۰۰	کیلوگرم	0.6	۵۰,۱۶۰
	پودر ماستیک ^(۱)	۸۷,۰۰۰	کیلوگرم	0.5	۴۳,۵۰۰
	نوار درزگیر	۱۴,۰۰۰	مترطول	0.75	۱۰,۵۰۰
					۱۰۴,۱۶۰

لایه گذاری خارجی

	Aquaplus	۱۲,۲۵۰,۰۰۰	مترمربع	1	۱۲,۲۵۰,۰۰۰
	لایه آهنبند	۷۰۳,۰۰۰	مترمربع	0.9	۶۳۲,۷۰۰
	SN32	۳۳,۶۰۰	عدد	11	۳۶۹,۶۰۰
					۱۳,۲۵۲,۳۰۰

درزگیری و پوشش خارجی

	بتونه درزگیر پتل سیمانی (اسکیر لایت Gray)	۲۸۰,۰۰۰	کیلوگرم	0.7	۱۹۶,۰۰۰
	اندود پوششی مخصوص پتل سیمانی (اسکیر لایت Gray)	۲۸۰,۰۰۰	کیلوگرم	7	۱,۹۶۰,۰۰۰
	نوار درزگیر ۱۰cm مخصوص پتل سیمانی ^(۲)	۹۱,۳۰۰	مترمربع	0.75	۶۸,۴۷۵
	شیکه توری مخصوص پتل سیمانی	۹۱۳,۰۰۰	مترمربع	1.1	۱,۰۰۴,۳۰۰
					۳,۲۲۸,۷۷۵

آنالیز فوق بر اساس ساختار پایه دیوار خارجی ارائه شده است. جهت تعیین ساختار خاص، مشاوره با کارشناسان شرکت کی پلاس توصیه می گردد.

بدون احتساب محصولاتی که قیمت آنها در آنالیز قیمت صفر درج گردیده است. **۲۰,۷۴۲,۰۰۰** : جمع کسـل (ریال)

درصد برت مصالح، بر مبنای مترآز و شرایط پروژه می بایست محاسبه گردد.

عوارض و مالیات (بر اساس قوانین جاری مالیاتی) محاسبه و به قیمت اقلام اضافه می گردد.

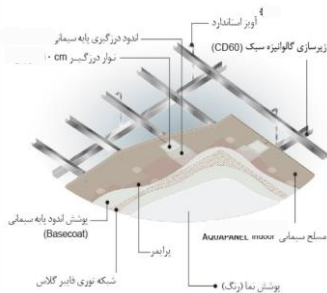
(۱) مبنای محاسبه، اجرای ماستیک با حداقل ضخامت یک میلیمتر به ازای هر مترمربع سطح کار می باشد.

(۲) به منظور درزگیری برشی به عرض ۱۰ سانتی متر از شبکه توری مخصوص پتل سیمانی استفاده می شود.

قیمت عایق حرارتی و لایه بخاربند (پلی اتیلن) و پوشش نهایی نما در این آنالیز لحاظ نشده است.

AQUAPLUS
(Suspended Ceiling)

مناسب جهت پوشش سقف کاذب در فضاهای
با رطوبت بالاتر از ۸۰٪



وزن تقریبی سازه مصرفی و اتصالات (kg/m ²)	3.4
وزن تقریبی پنل و مواد درزگیری (kg/m ²)	22.5
وزن تقریبی کل ساختار (kg/m ²)	25.9

- * برآورد وزن ساختار، با افزایش/کاهش ارتفاع سقف کاذب تا سقف اصلی تغییر خواهد کرد.
- * ضخامت اندود پوششی ۵ تا ۷ میلیمتر در نظر گرفته شده است.
- * تهویه هوای پشت سقف توسط فن الزامی است.
- * این آنالیز بر اساس فاصله های زیر محاسبه شده است:
 - فاصله سازه باربر ۱۰۰ سانتیمتر
 - فاصله آویزها ۷۵ سانتیمتر
 - فاصله سازه های پانل خور ۳۰ سانتیمتر

* این آنالیز بر اساس برآورد مصالح سقف مسطح (بدون شکستگی) به ابعاد ۵*۵ متر و مساحت ۲۵ مترمربع محاسبه گردیده است.

* این آنالیز با فرض نبشی غیر باربر و عامل اتصال با فواصل هر ۶۰ سانتیمتر محاسبه گردیده است.

AQUAPLUS آنالیز مصالح یک مترمربع سقف کاذب یکپارچه آکوابلاس

ارتفاع سقف کاذب تا سقف اصلی (h= 40 cm)

شکل	مصالح	قیمت واحد	واحد	مصرف در مترمربع	قیمت کل (ریال)
	سازه CD60	۴۴۱,۰۰۰	متر طول	4.8	۲,۱۱۶,۸۰۰
	سازه تراز UD28	۲۹۰,۰۰۰	متر طول	0.8	۲۳۲,۰۰۰
	اتصال کامل CD60	۵۶,۰۰۰	عدد	4.3	۲۴۰,۸۰۰
	بست اتصال طولی CD60	۵۵,۳۰۰	عدد	0.9	۴۹,۷۷۰
	آویز نانیوس ۴۰ سانتیمتری (۱)	۱۹۷,۰۰۰	متر طول	0.7	۱۳۷,۹۰۰
	رکاب نانیوس CD60	۶۰,۴۰۰	عدد	1.7	۱۰۲,۶۸۰
	پین نانیوس	۱۵,۰۰۰	عدد	1.7	۲۵,۵۰۰
	LN11	۳,۰۵۰	عدد	3.5	۱۰,۶۷۵
					۲,۹۱۶,۱۲۵

اتصالات

	میخ مهاری فولادی سقفی m۶*۲۵mm	موجود نمی باشد	عدد	1.7	-
	پیچ رولرلاک m۶*۶۰mm	۱۸,۵۰۰	عدد	1.5	۲۷,۷۵۰
					۲۷,۷۵۰

لایه گذاری

	Aquaplus	۱۲,۲۵۰,۰۰۰	مترمربع	1	۱۲,۲۵۰,۰۰۰
	SN32	۳۳,۶۰۰	عدد	25	۸۴۰,۰۰۰
					۱۳,۰۹۰,۰۰۰

درزگیری

	بتونه درزگیر پتل سیمانی (اسکیم لایت Gray)	۲۸۰,۰۰۰	کیلوگرم	0.4	۱۱۲,۰۰۰
	اندود پوششی مخصوص پتل سیمانی (اسکیم لایت Gray)	۲۸۰,۰۰۰	کیلوگرم	7	۱,۹۶۰,۰۰۰
	نوار درزگیر ۱۰cm مخصوص پتل سیمانی (۲)	۹۱,۳۰۰	متر طول	1.1	۱۰۰,۴۳۰
	شبكة توری مخصوص پتل سیمانی	۹۱۳,۰۰۰	مترمربع	1.1	۱,۰۰۴,۳۰۰
					۳,۱۷۶,۷۳۰

* بدون احتساب محصولاتی که قیمت آنها در آنالیز قیمت صفر درج گردیده است. **۱۹,۲۱۰,۶۰۰ جمع کل (ریال)**

* درصد پرت مصالح، بر مبنای مترآز و شرایط پروژه می بایست محاسبه گردد.

* عوارض و مالیات (بر اساس قوانین جاری مالیاتی) محاسبه و به قیمت اقلام اضافه می گردد.

(۱) مبنای محاسبه آویز، بر اساس قطعه آویز نانیوس ۴۰ سانتیمتری می باشد. برای ارتفاع های بیشتر بسته به نیاز، قطعات آویز نانیوس با طول بیشتر و یا در صورت نیاز همراه با قطعه افزایش طول و ملحقات آن، برآورد گردد.

(۲) به منظور درزگیری برشی به عرض ۱۰ سانتی متر از شبکه توری مخصوص پتل سیمانی استفاده می شود.